

# КАТАЛОГ НЕИСПРАВНОСТЕЙ CP2



## Automotive Aftermarket

1

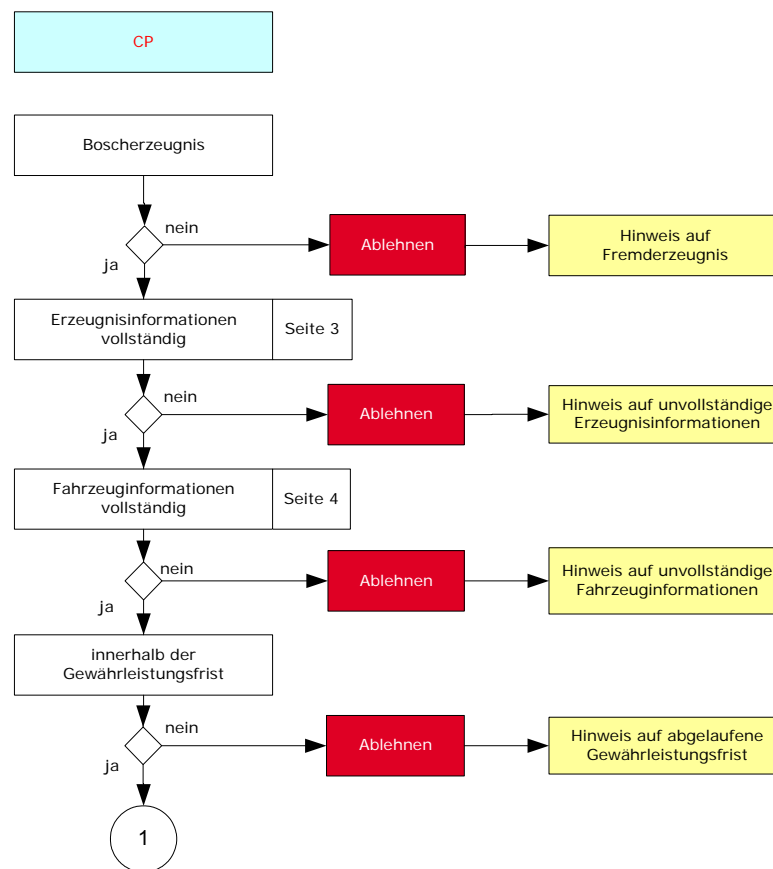
AA/ASA1 | 25.09.2007 | Alle Rechte bei Robert Bosch GmbH, auch für den Fall von Schutzrechtsanmeldungen. Jede Verfügungsbefugnis, wie Kopier- und Weitergaberecht, bei uns.



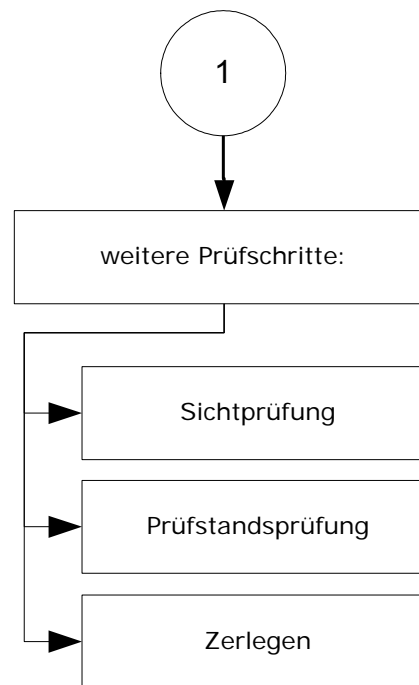
**BOSCH**

# КАТАЛОГ НЕИСПРАВНОСТЕЙ CP2

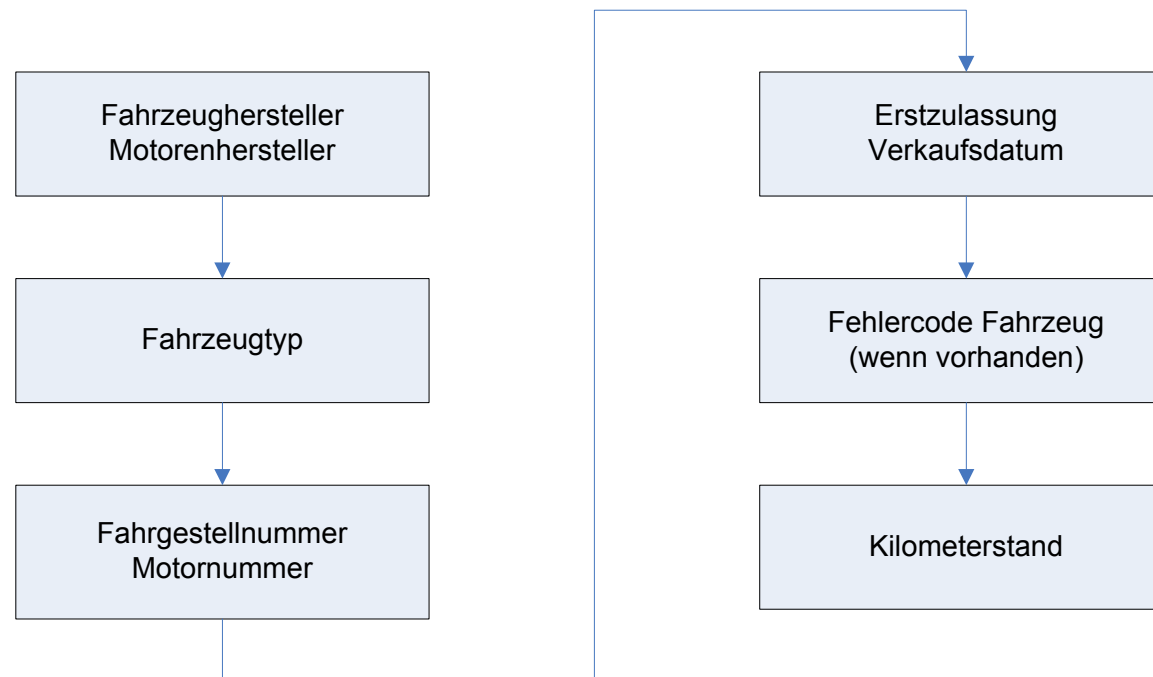
## ПОРЯДОК ПРОВЕДЕНИЯ ЭКСПЕРТИЗЫ



## ПОРЯДОК ПРОВЕДЕНИЯ ЭКСПЕРТИЗЫ

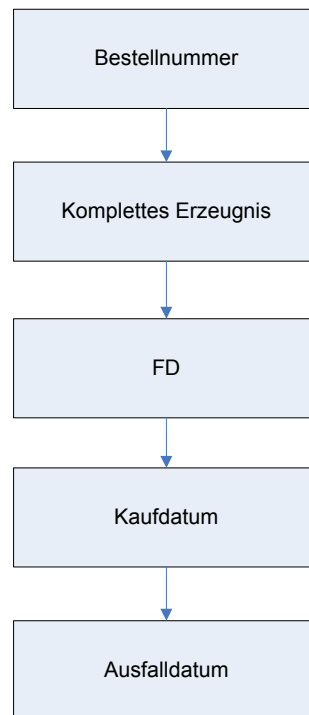


## ДАННЫЕ ТРАНСПОРТНОГО СРЕДСТВА

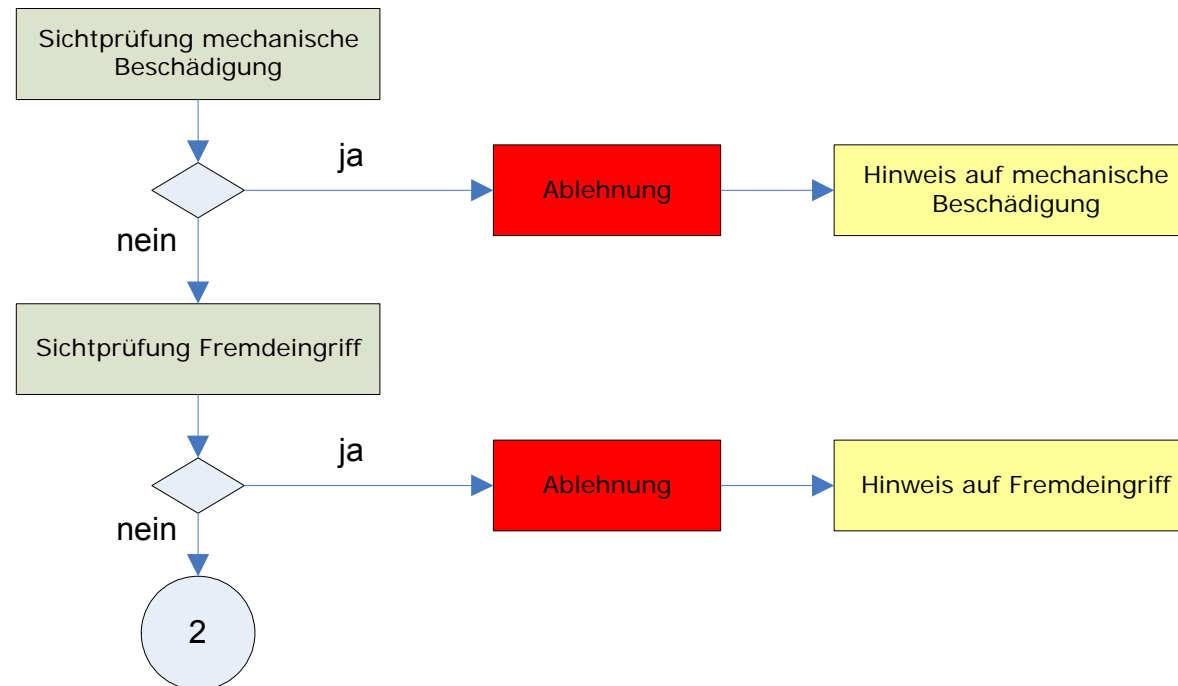


# КАТАЛОГ НЕИСПРАВНОСТЕЙ CP2

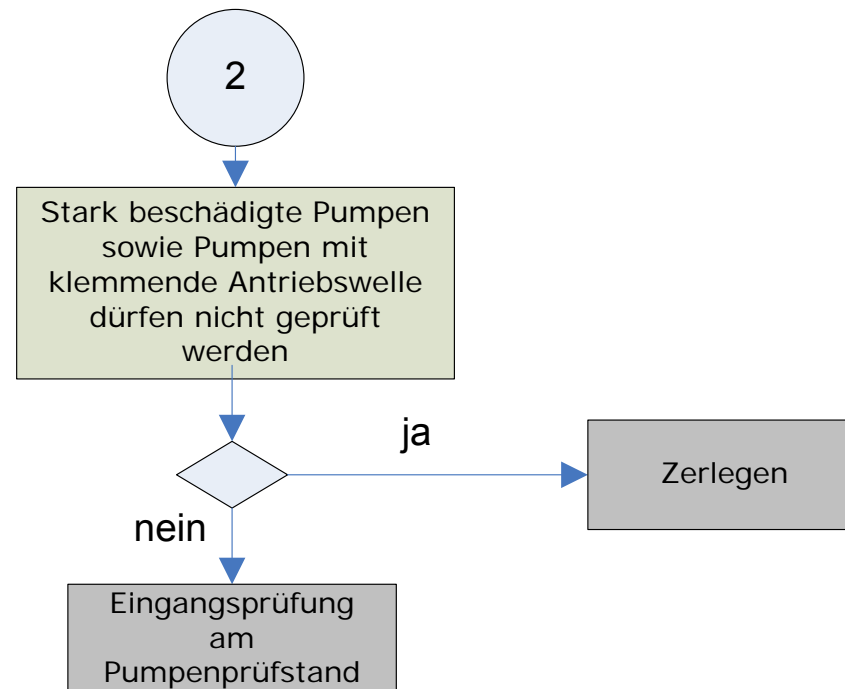
## ДАННЫЕ ИЗДЕЛИЯ



## ВИЗУАЛЬНАЯ ПРОВЕРКА

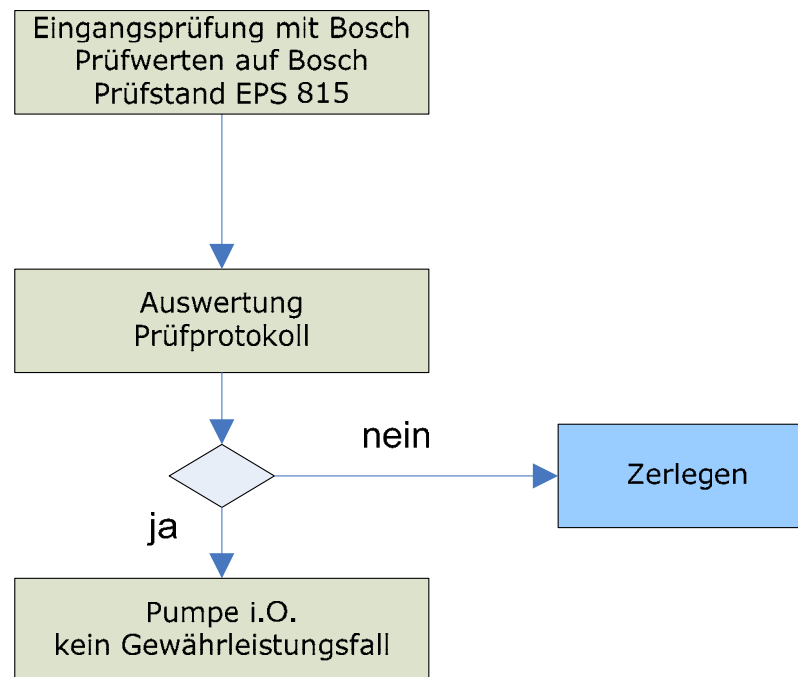


## ВИЗУАЛЬНАЯ ПРОВЕРКА



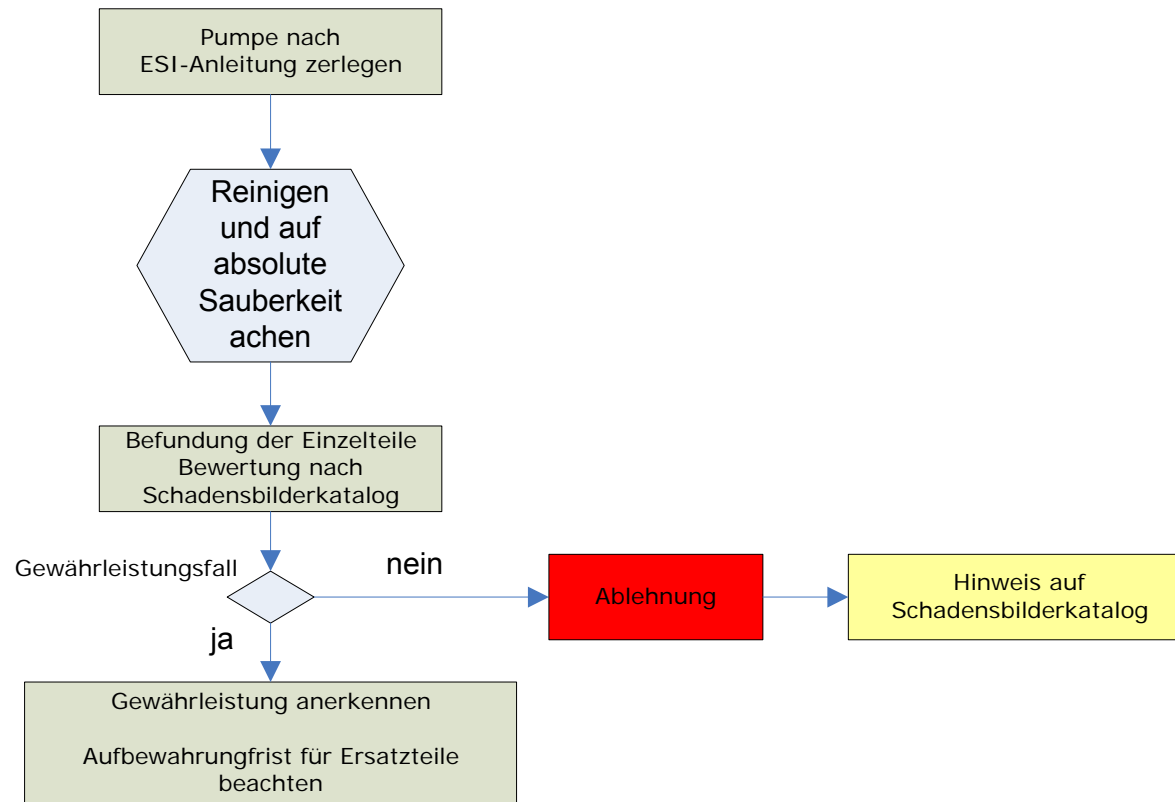
## КАТАЛОГ НЕИСПРАВНОСТЕЙ СР2

# ДИАГНОСТИКА НА ИСПЫТАТЕЛЬНОМ СТЕНДЕ

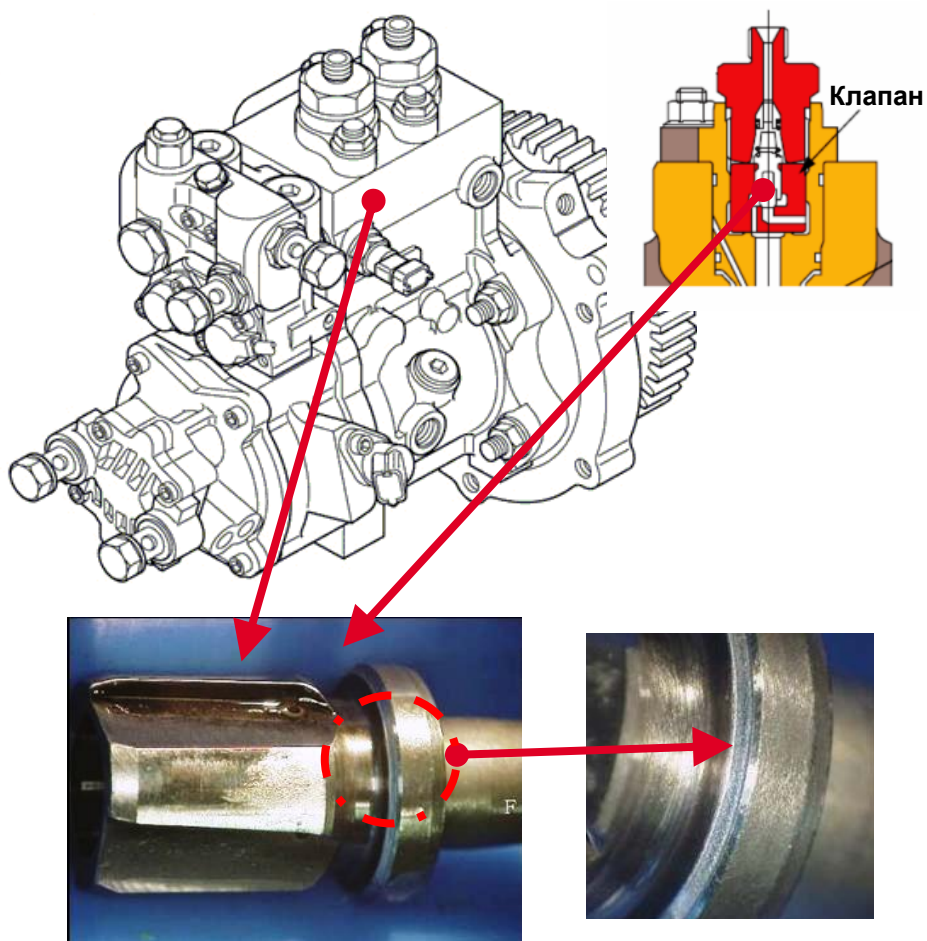




## РАЗБОРКА



# Насос высокого давления Common Rail CP2



### → Рекламация

- Проблемы старта
- Потеря мощности
- Неравномерная работа двигателя на холостых оборотах

### → Картина неисправности

- Сильный износ впускного / выпускного клапанов

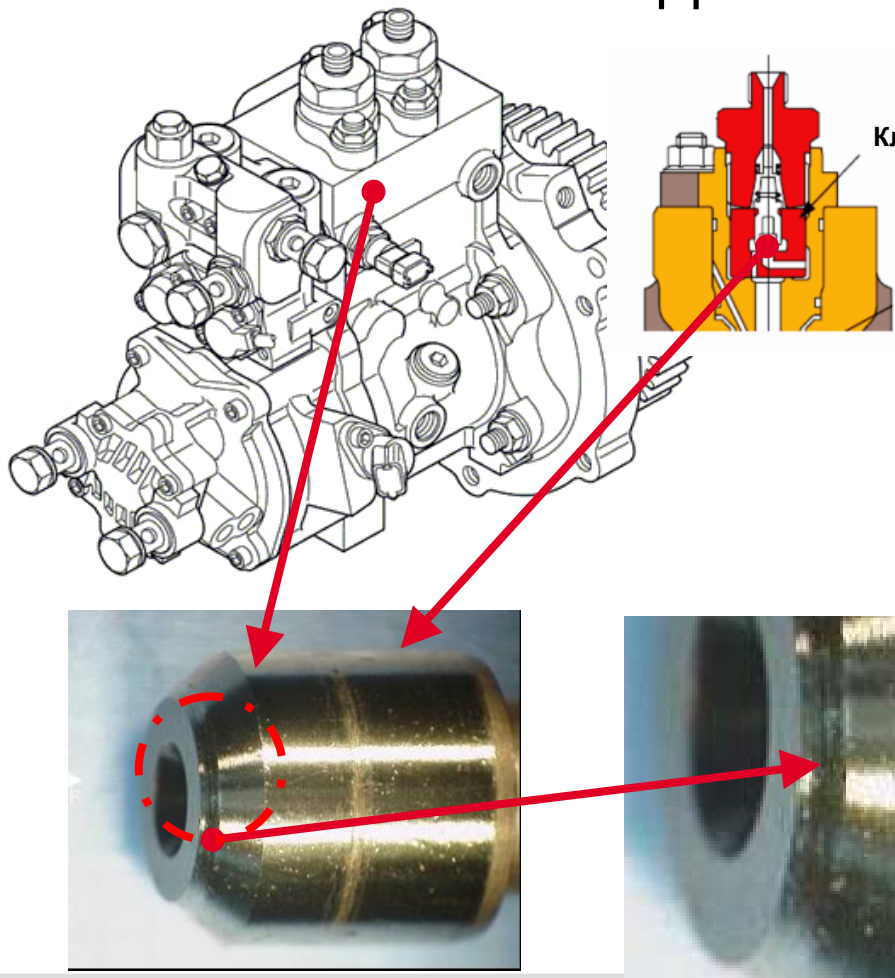
### → Возможные причины

- Применение некачественного топлива с низкими смазывающими свойствами

### → Решение по гарантии

**Не является гарантийным случаем.  
Дефекта материала / производства не обнаружено**

# Насос высокого давления Common Rail CP2



### → Рекламация

- Проблемы старта
- Потеря мощности
- Неравномерная работа двигателя на холостых оборотах

### → Картина неисправности

- Сильный износ впускного / выпускного клапанов

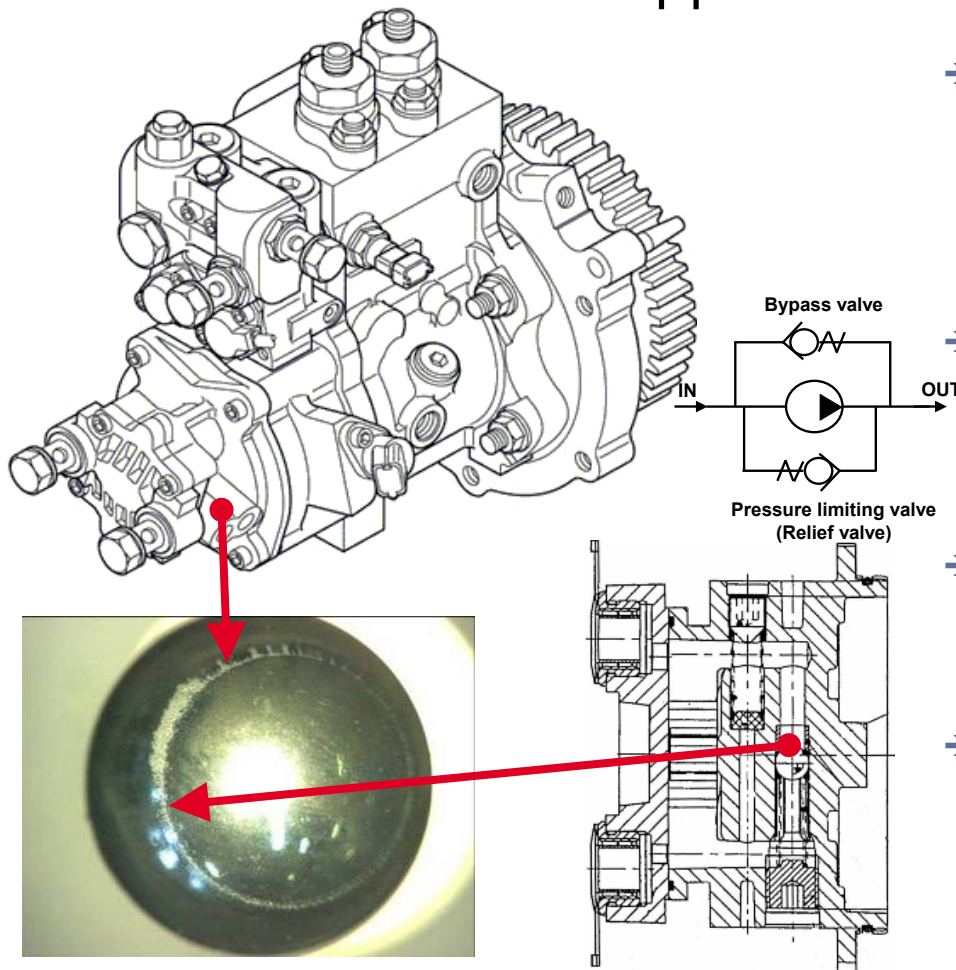
### → Возможные причины

- Применение некачественного топлива с низкими смазывающими свойствами

### → Решение по гарантии

**Не является гарантийным случаем.  
Дефекта материала / производства не обнаружено**

# Насос высокого давления Common Rail CP2



### → Рекламация

- Проблемы старта
- Потеря мощности
- Неравномерная работа двигателя на холостых оборотах

### → Картина неисправности

- Клапан ограничения давления насоса подкачки (ZP5) [на фото видны следы износа]

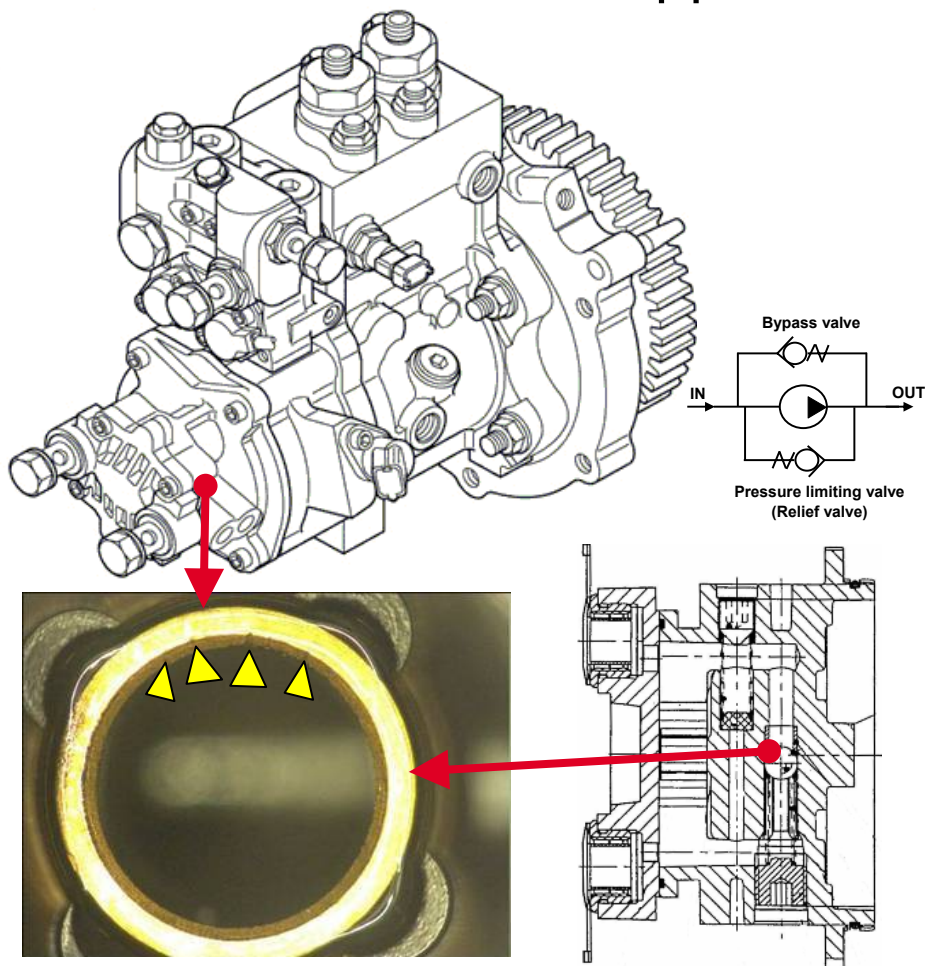
### → Возможные причины

- Чужеродные частицы в топливе из-за недостаточной фильтрации

### → Решение по гарантии

**Не является гарантийным случаем.  
Дефекта материала / производства не обнаружено**

# Насос высокого давления Common Rail CP2



### → Рекламация

- Проблемы старта
- Потеря мощности
- Неравномерная работа двигателя на холостых оборотах

### → Картина неисправности

- Износ седла клапана ограничения давления насоса подкачки (ZP5) [см. фото (жёлтые стрелки)]

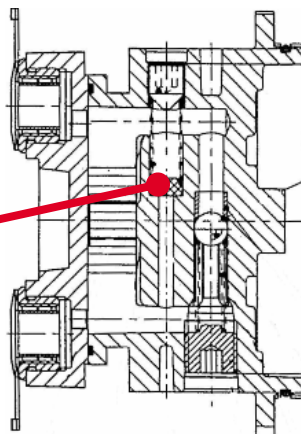
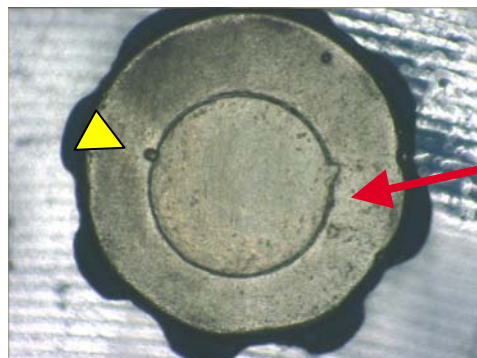
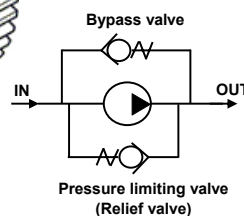
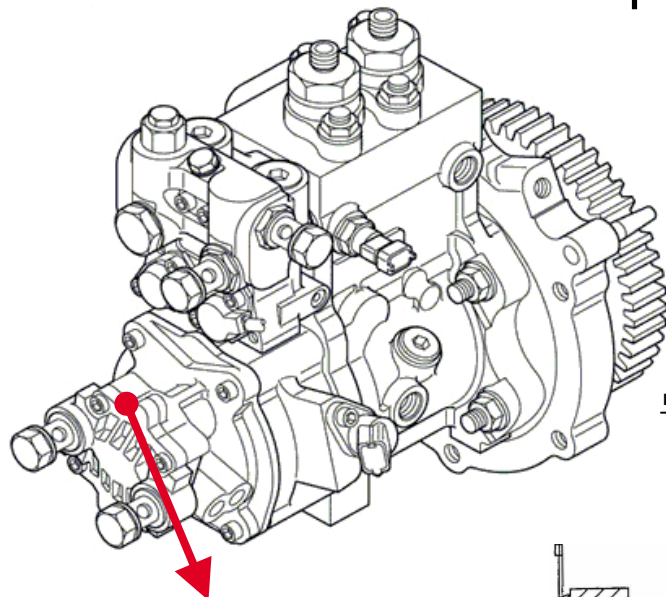
### → Возможные причины

- Чужеродные частицы в топливе из-за недостаточной фильтрации

### → Решение по гарантии

**Не является гарантийным случаем.  
Дефекта материала / производства не обнаружено**

# Насос высокого давления Common Rail CP2



### → Рекламация

- Двигатель не заводится

### → Картина неисправности

- Перепускной клапан насоса подкачки (ZP5) неисправен [язвенная коррозия, см. фото, жёлтые стрелки]

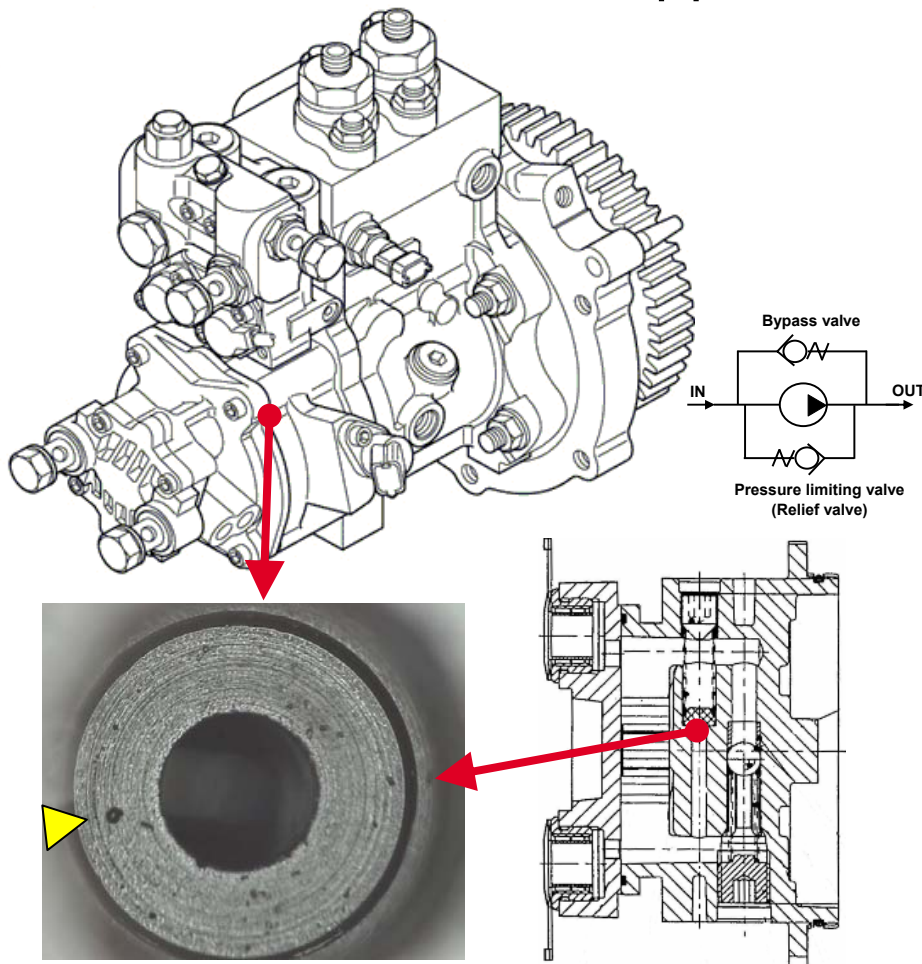
### → Возможные причины

- Чужеродные частицы в топливе из-за недостаточной фильтрации

### → Решение по гарантии

**Не является гарантийным случаем.  
Дефекта материала /  
производства не обнаружено**

# Насос высокого давления Common Rail CP2



### → Рекламация

- Двигатель не заводится
- Потеря мощности
- Неравномерная работа двигателя на холостых оборотах

### → Картина неисправности

- Чужеродные частицы на седле перепускного клапана насоса подкачки (ZP5) [см. фото, жёлтые стрелки]

### → Возможные причины

- Чужеродные частицы в топливе из-за недостаточной фильтрации

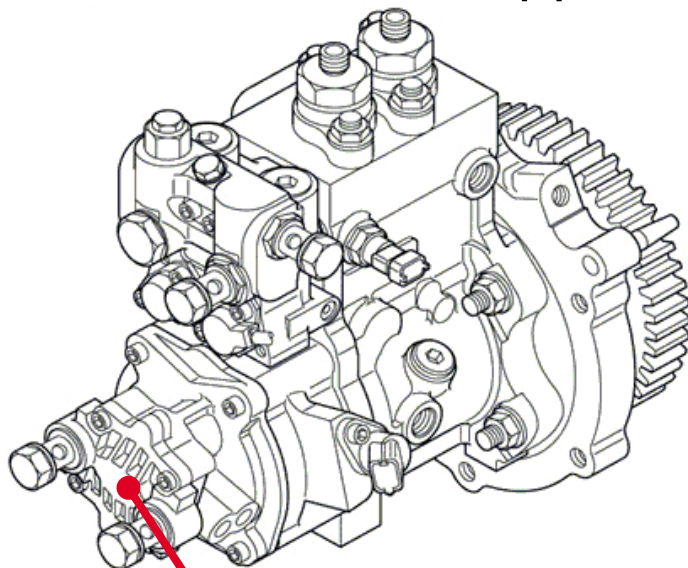
### → Решение по гарантии

**Не является гарантийным случаем.  
Дефекта материала / производства не обнаружено**

Automotive Aftermarket



# Насос высокого давления Common Rail CP2



### → Рекламация

- Двигатель не заводится
- Потеря мощности
- Неравномерная работа двигателя на холостых оборотах

### → Картина неисправности

- Поломка шестерён из-за задиров внутри насоса подкачки (ZP5)

### → Возможные причины

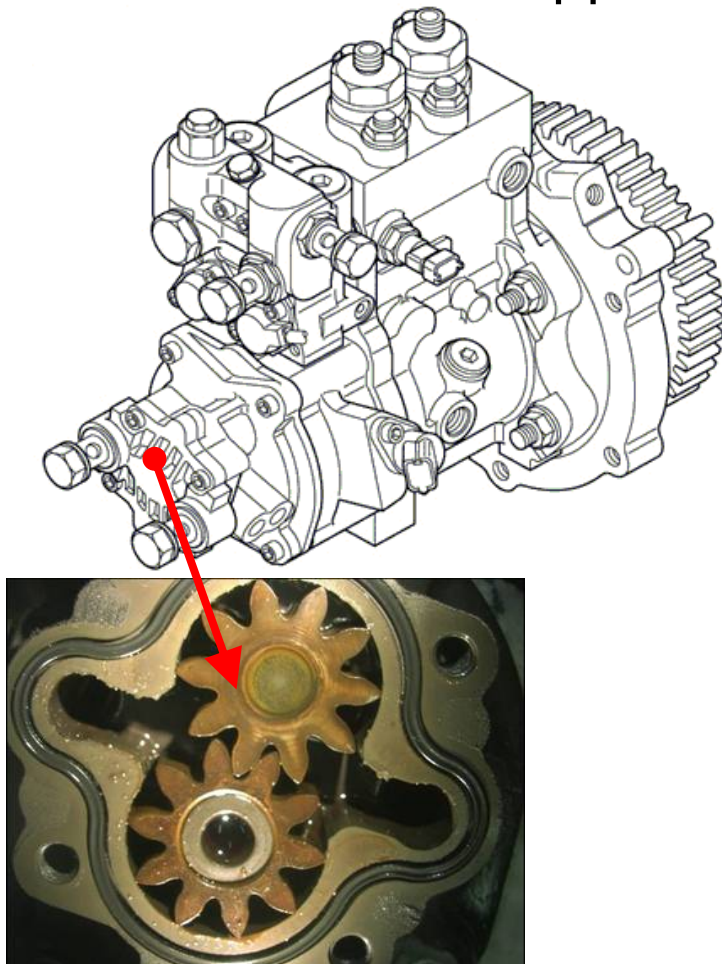
- Некачественное топливо с низкими смазывающими свойствами

### → Решение по гарантии

**Не является гарантийным случаем.  
Дефекта материала /  
производства не обнаружено**



# Насос высокого давления Common Rail CP2



### → Рекламация

- Двигатель не заводится
- Потеря мощности
- Неравномерная работа двигателя на холостых оборотах

### → Картина неисправности

- Коррозия в насосе подкачки

### → Возможные причины

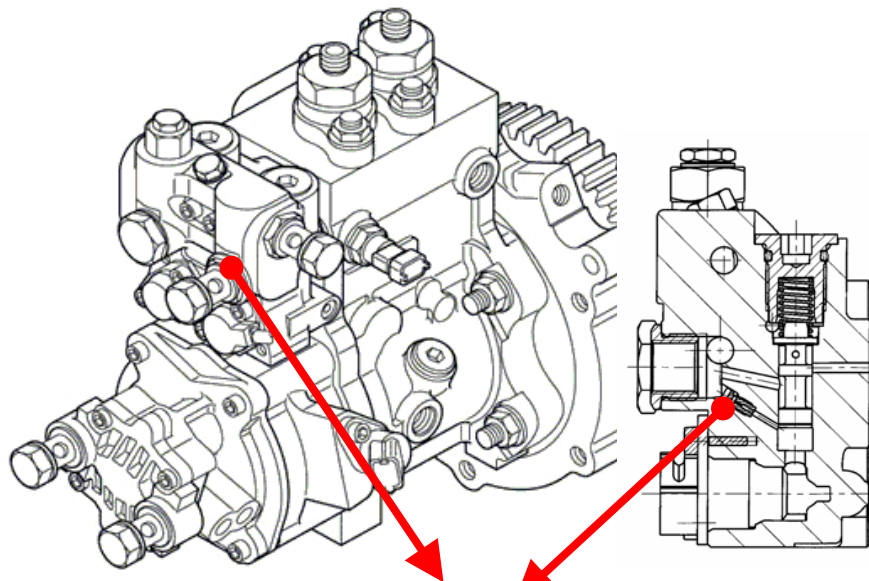
- Некачественное топливо (наличие воды), несвоевременная замена фильтрующих элементов

### → Решение по гарантии

**Не является гарантийным случаем.**

**Дефекта материала / производства не обнаружено**

# Насос высокого давления Common Rail CP2



### → Рекламация

- Двигатель не заводится
- Потеря мощности
- Неравномерная работа двигателя на холостых оборотах

### → Картина неисправности

- Коррозионные частицы в топливной системе. Дроссельный клапан дозирующего блока (ZME) закупорен

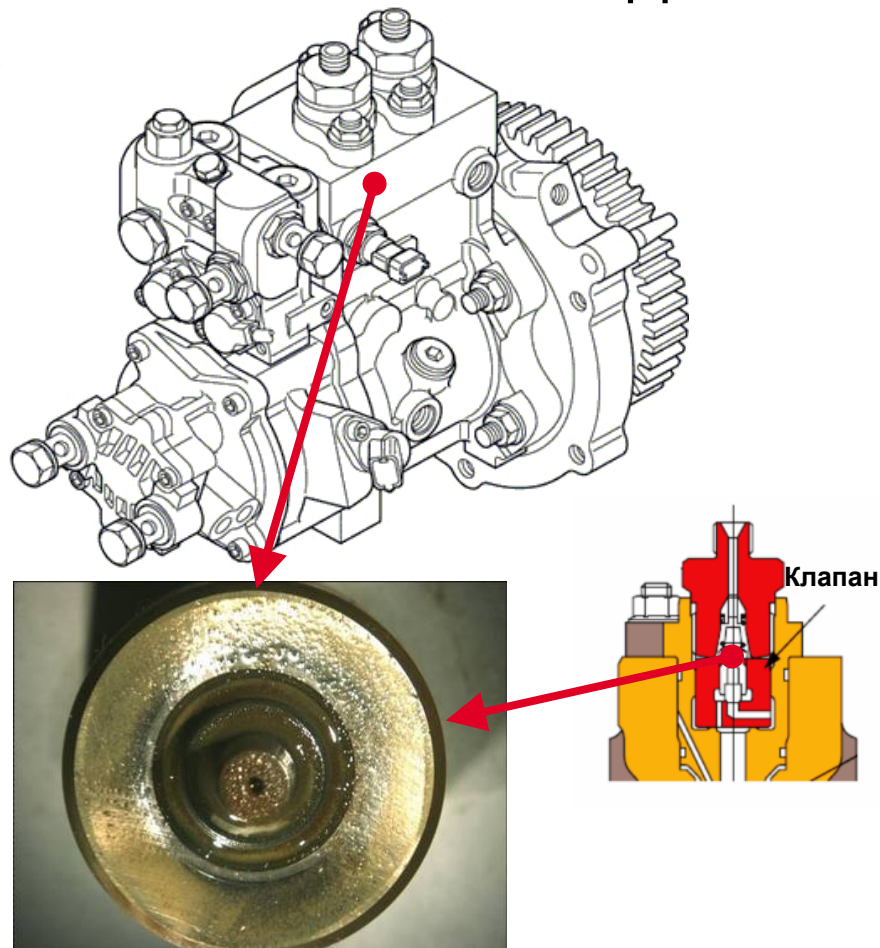
### → Возможные причины

- Некачественное топливо (наличие воды), несвоевременная замена фильтрующих элементов

### → Решение по гарантии

**Не является гарантийным случаем.  
Дефекта материала /  
производства не обнаружено**

# Насос высокого давления Common Rail CP2



### → Рекламация

- Двигатель не заводится
- Потеря мощности
- Неравномерная работа двигателя на холостых оборотах

### → Картина неисправности

- Коррозия на впускном и выпускном клапанах

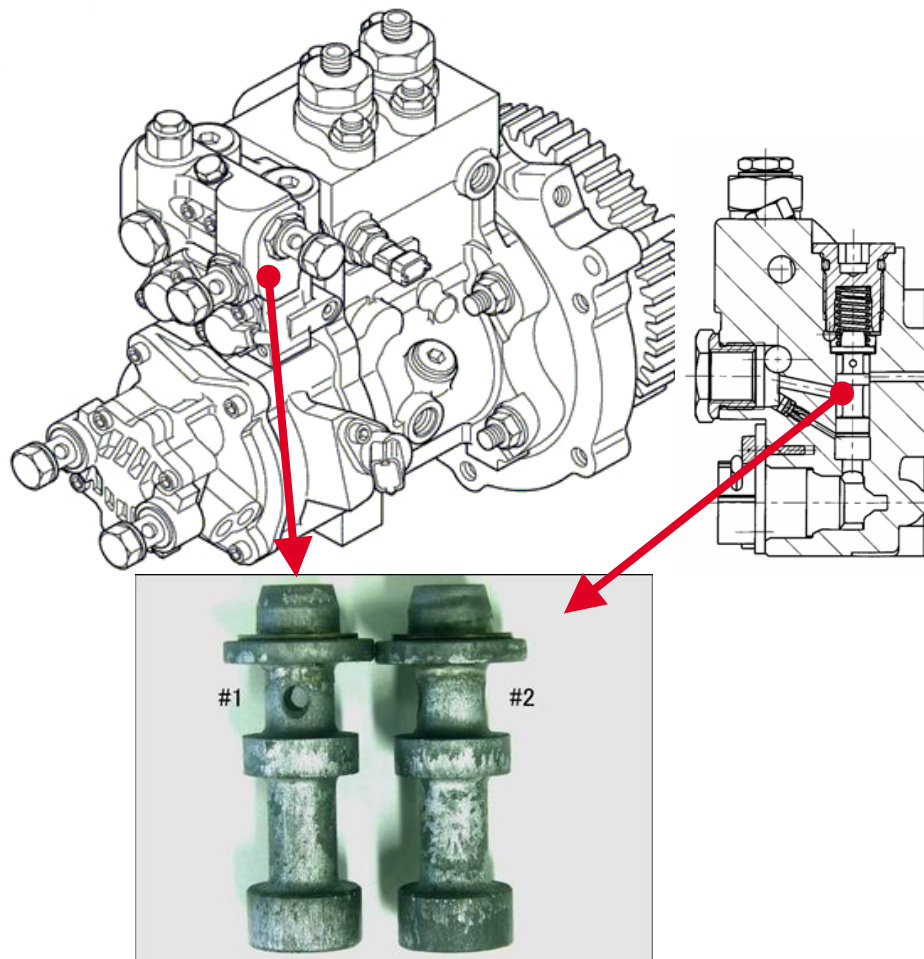
### → Возможные причины

- Некачественное топливо (наличие воды), несвоевременная замена фильтрующих элементов

### → Решение по гарантии

**Не является гарантийным случаем.  
Дефекта материала /  
производства не обнаружено**

# Насос высокого давления Common Rail CP2



### → Рекламация

- Двигатель не заводится
- Потеря мощности
- Неравномерная работа двигателя на холостых оборотах

### → Картина неисправности

- Коррозия поршня дозирующего блока (ZME)

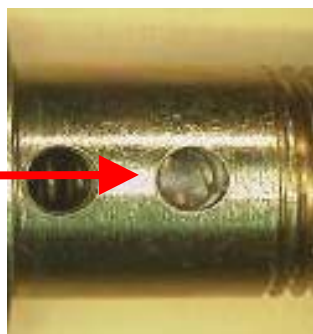
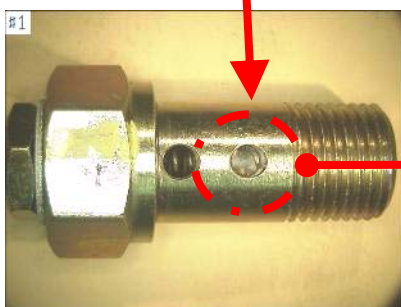
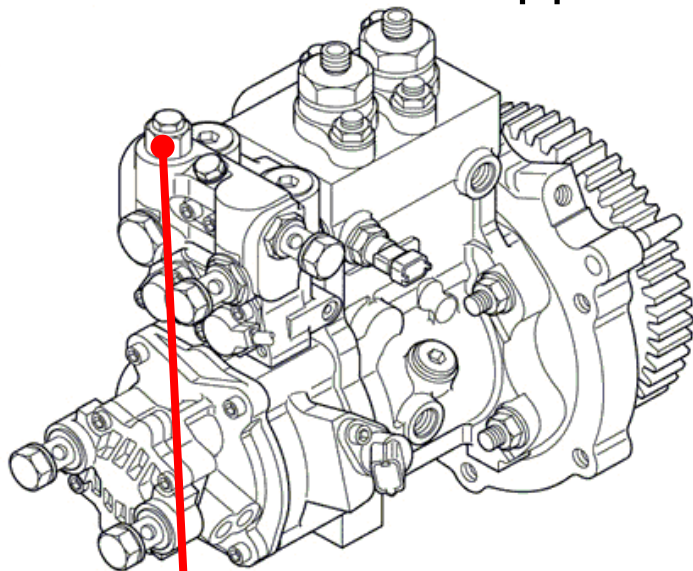
### → Возможные причины

- Некачественное топливо (наличие воды), несвоевременная замена фильтрующих элементов

### → Решение по гарантии

**Не является гарантийным случаем.  
Дефекта материала /  
производства не обнаружено**

# Насос высокого давления Common Rail CP2



- Рекламация
  - Двигатель не заводится
  
- Картина неисправности
  - Металлическая стружка в перепускном клапане дозирующего блока (ZME)
  
- Возможные причины
  - Топливный фильтр засорен
  - Попадание грязевых частиц во время производства насоса
  
- Решение по гарантии

**Анализ происхождения стружки производится заводом-изготовителем [в большинстве случаев это не гарантия]**