

КАТАЛОГ НЕИСПРАВНОСТЕЙ UP



Automotive Aftermarket

1

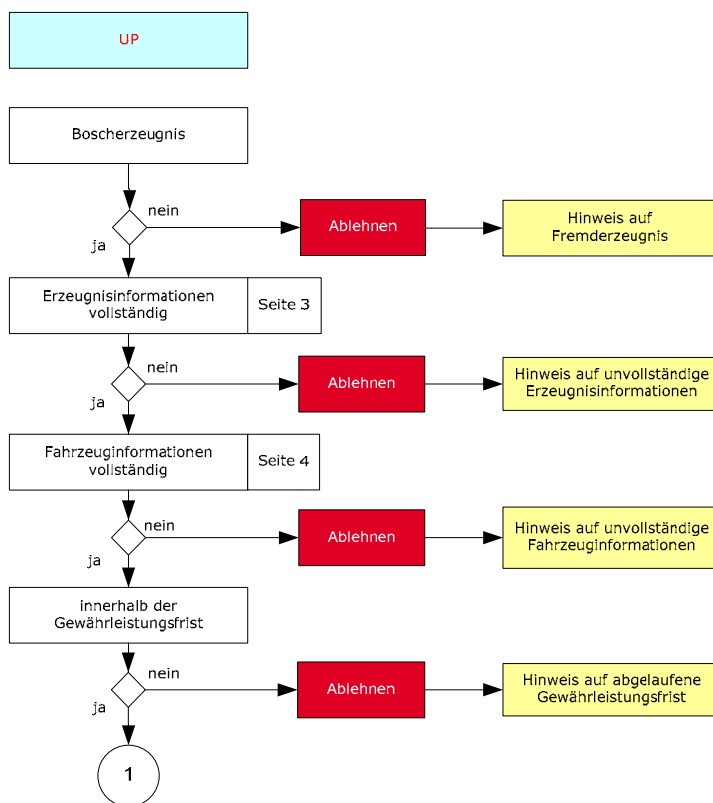
AA/ASA1 | 25.09.2007 | © Alle Rechte bei Robert Bosch GmbH, auch für den Fall von Schutzrechtsanmeldungen. Jede Verfügungsbefugnis, wie Kopier- und Weitergaberecht, bei uns.



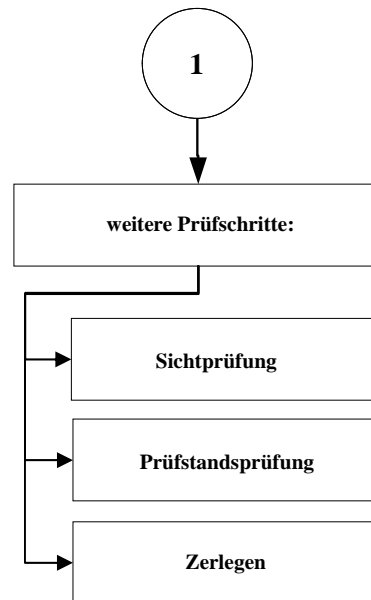
BOSCH

КАТАЛОГ НЕИСПРАВНОСТЕЙ UP

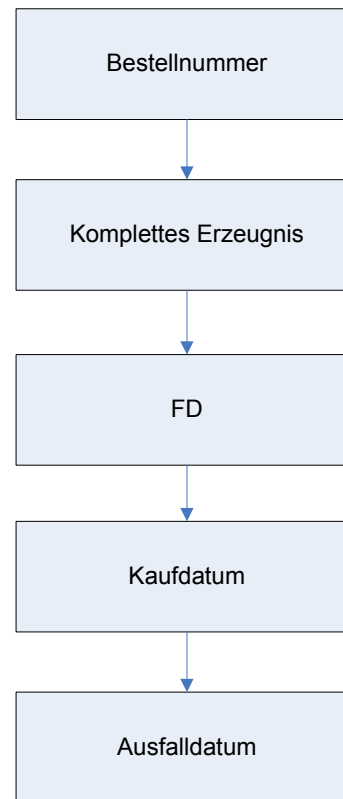
ПОРЯДОК ПРОВЕДЕНИЯ ЭКСПЕРТИЗЫ



ПОРЯДОК ПРОВЕДЕНИЯ ЭКСПЕРТИЗЫ

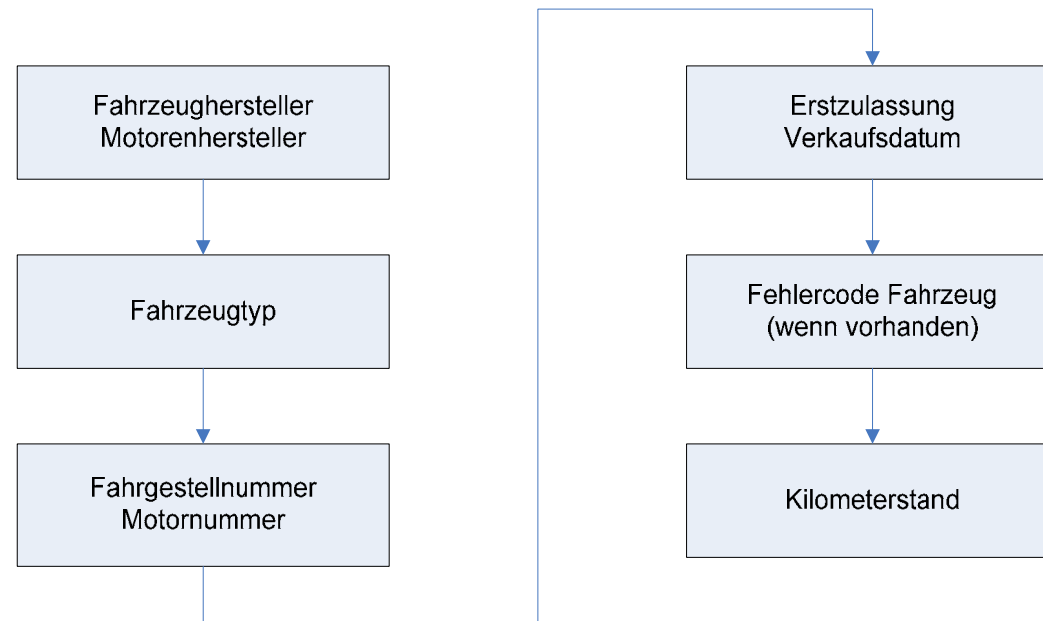


ИНФОРМАЦИЯ ОБ ИЗДЕЛИИ



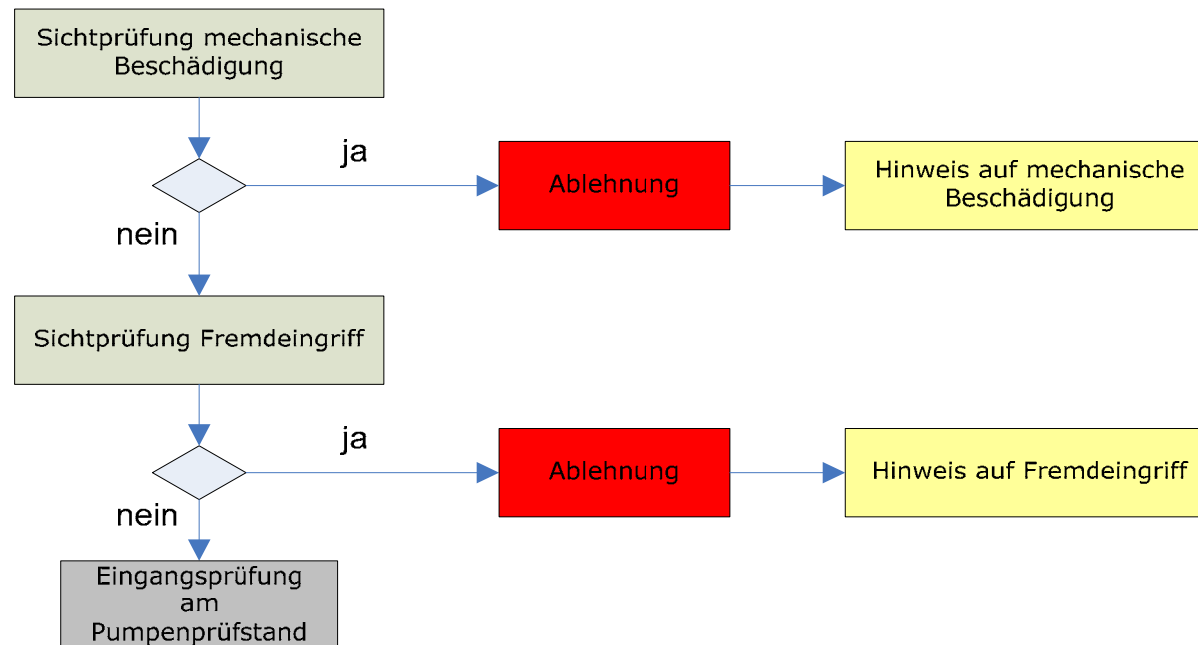
КАТАЛОГ НЕИСПРАВНОСТЕЙ UP

ИНФОРМАЦИЯ О ТРАНСПОРТНОМ СРЕДСТВЕ



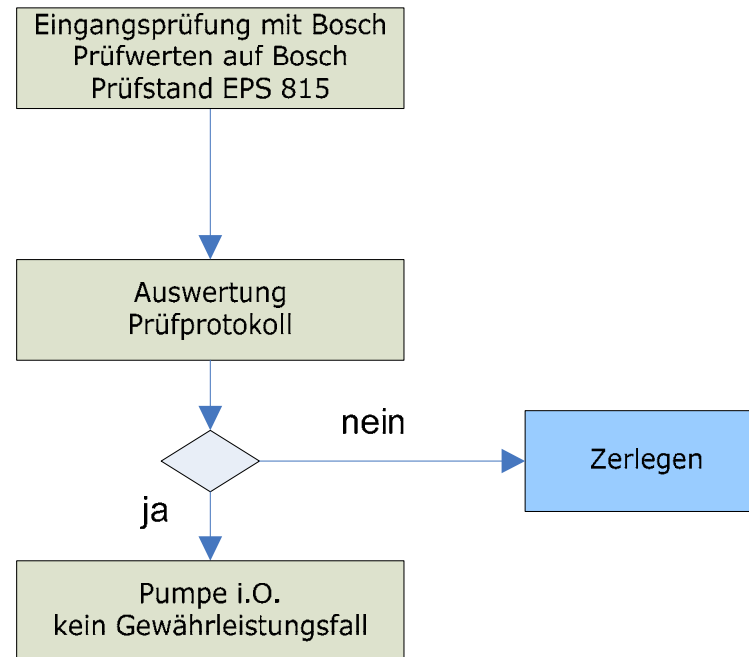
КАТАЛОГ НЕИСПРАВНОСТЕЙ UP

ВИЗУАЛЬНАЯ ПРОВЕРКА



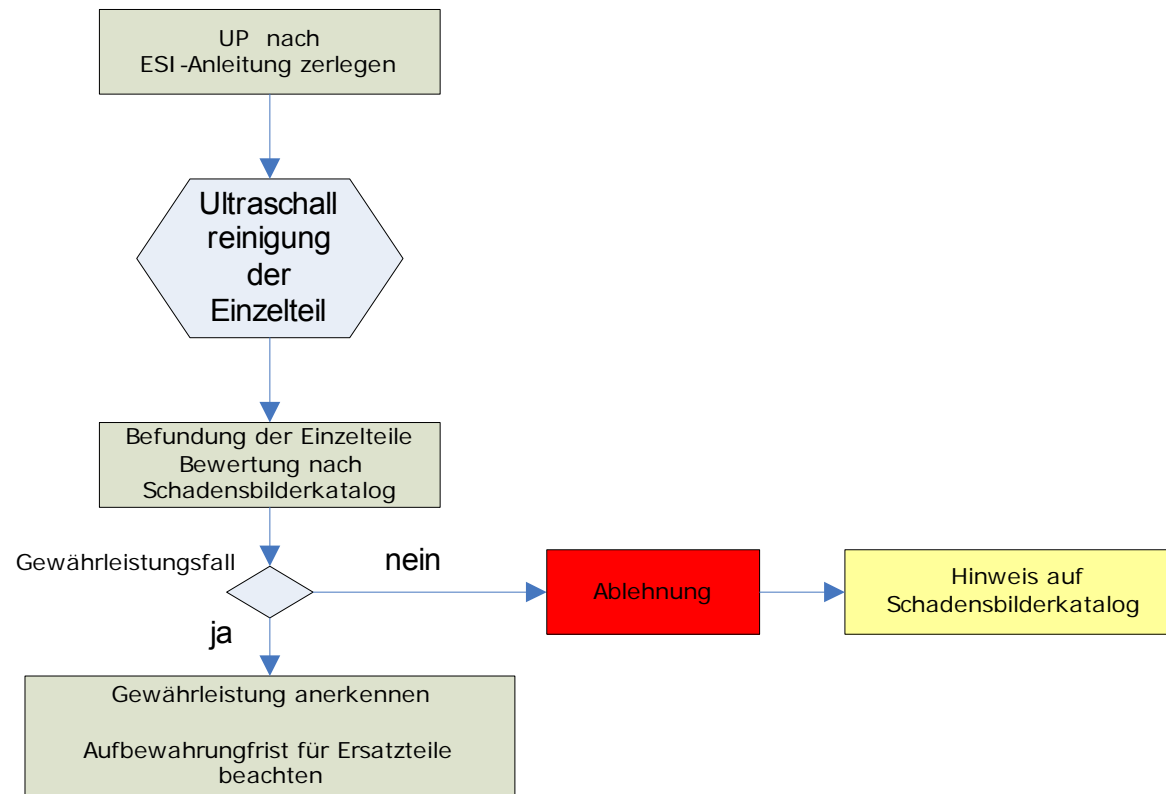
КАТАЛОГ НЕИСПРАВНОСТЕЙ UP

ДИАГНОСТИКА НА ИСПЫТАТЕЛЬНОМ СТЕНДЕ

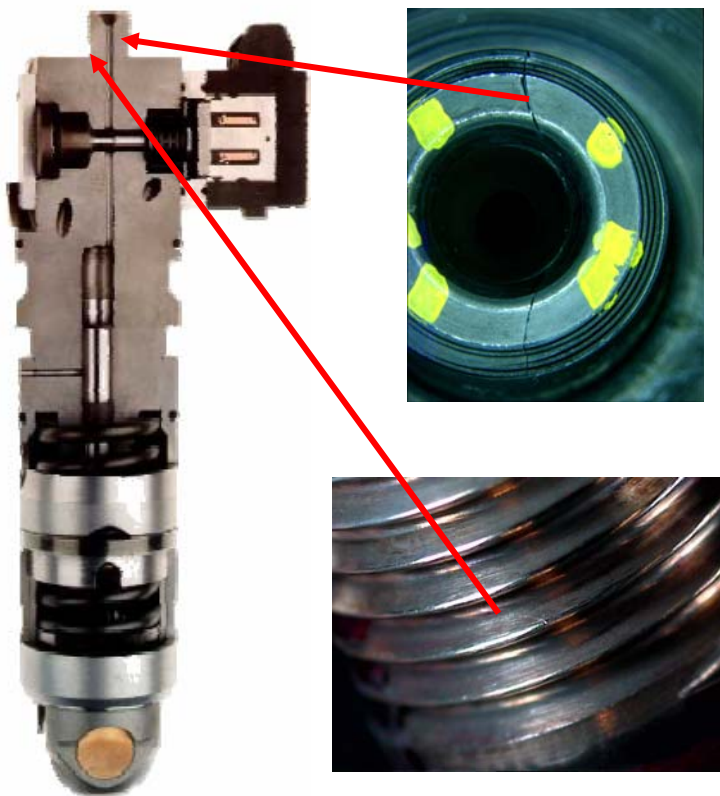


КАТАЛОГ НЕИСПРАВНОСТЕЙ UP

РАЗБОРКА



Индивидуальный насос (коммерческий а/м)



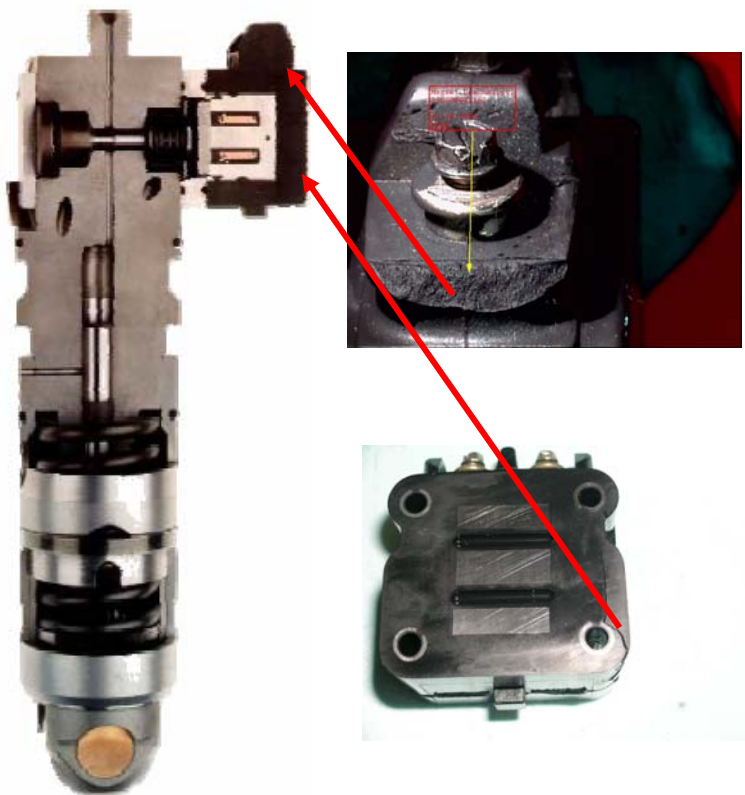
- Рекламация
 - Насос негерметичен

- Картина неисправности
 - Течь топлива через резьбу штуцера подвода топлива
 - Трещина в штуцере подвода топлива

- Возможные причины
 - Момент затяжки накидной гайки слишком велик

- Решение по гарантии
**Не является гарантийным случаем.
Дефекта материала / производства не обнаружено**

Индивидуальный насос (коммерческий а/м)



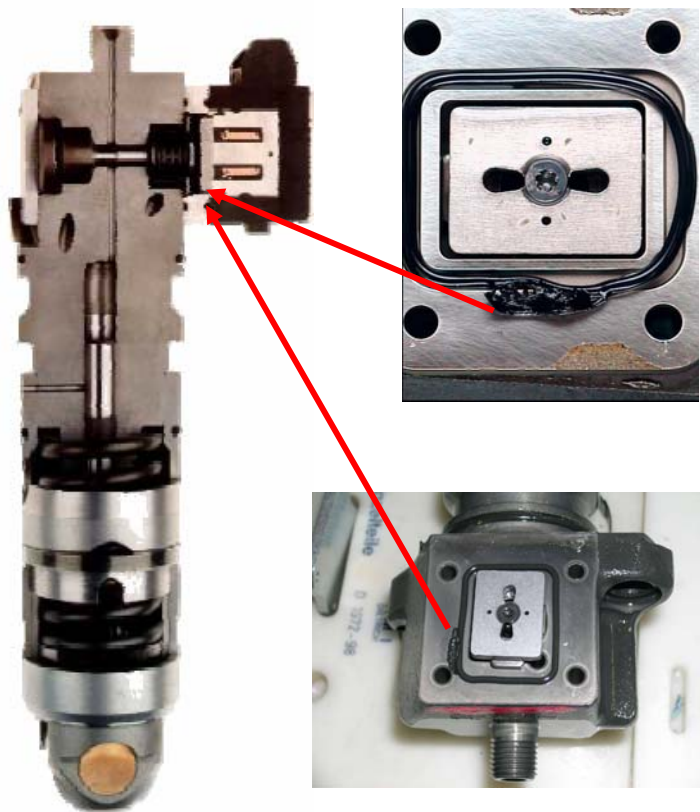
- Рекламация
 - Неравномерная работа двигателя
 - Двигатель не заводится

- Картина неисправности
 - Электрический разъём насоса повреждён
 - Корпус электромагнитного клапана имеет трещину

- Возможные причины
 - Повреждение при монтаже

- Решение по гарантии
**Не является гарантийным случаем.
Дефекта материала / производства не обнаружено**

Индивидуальный насос (коммерческий а/м)



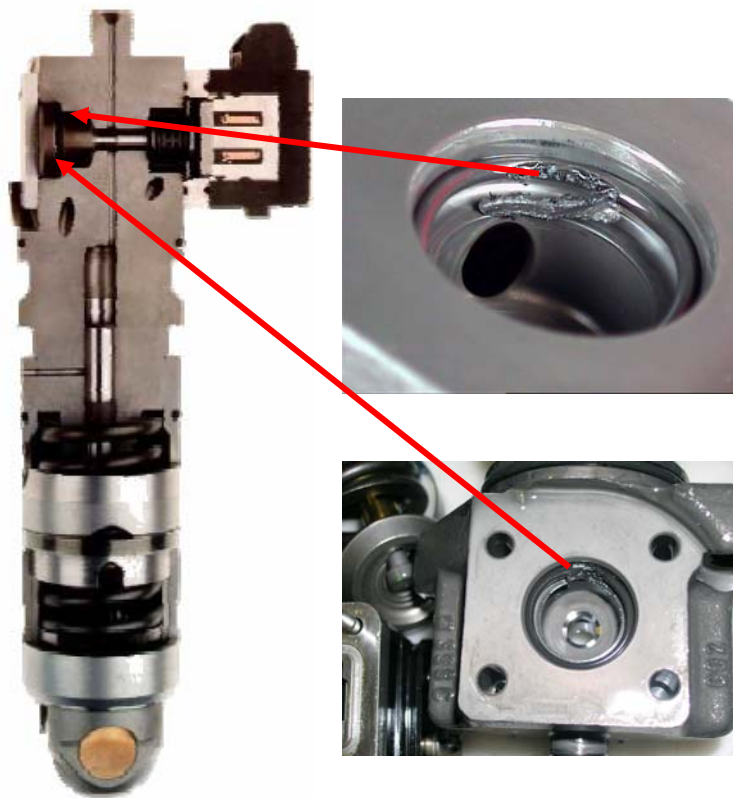
- Рекламация
 - Насос негерметичен

- Картина неисправности
 - Уплотнительное кольцо промежуточной пластины повреждено

- Возможные причины
 - Неквалифицированная сборка единичного насоса

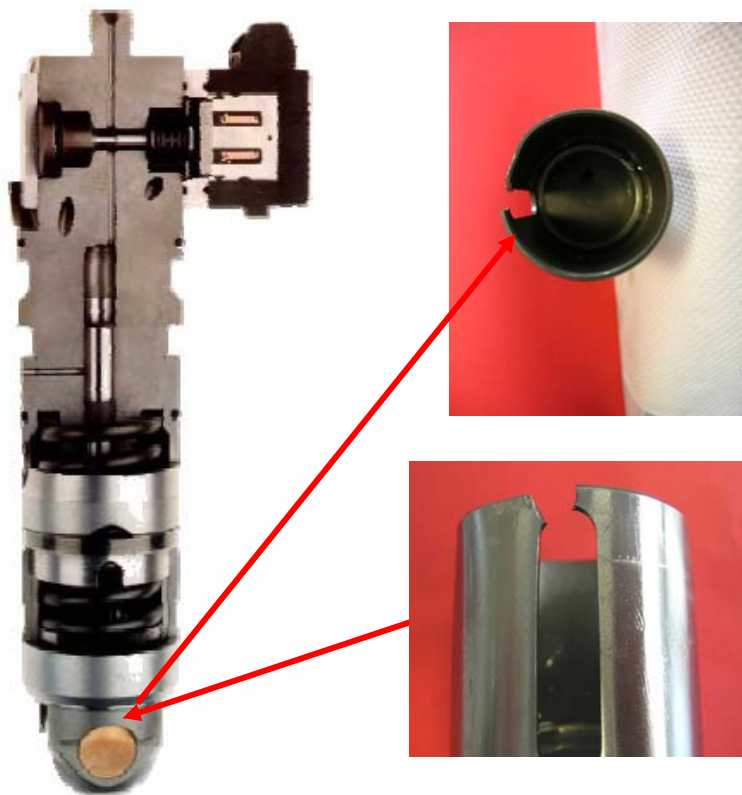
- Решение по гарантии
Гарантийный случай для новых и восстановленных изделий

Индивидуальный насос (коммерческий а/м)



- Рекламация
 - Насос негерметичен
- Картина неисправности
 - Уплотнительное кольцо стоп-пластины повреждено
- Возможные причины
 - Неквалифицированная сборка индивидуального насоса
- Решение по гарантии
Гарантийный случай для новых и восстановленных изделий

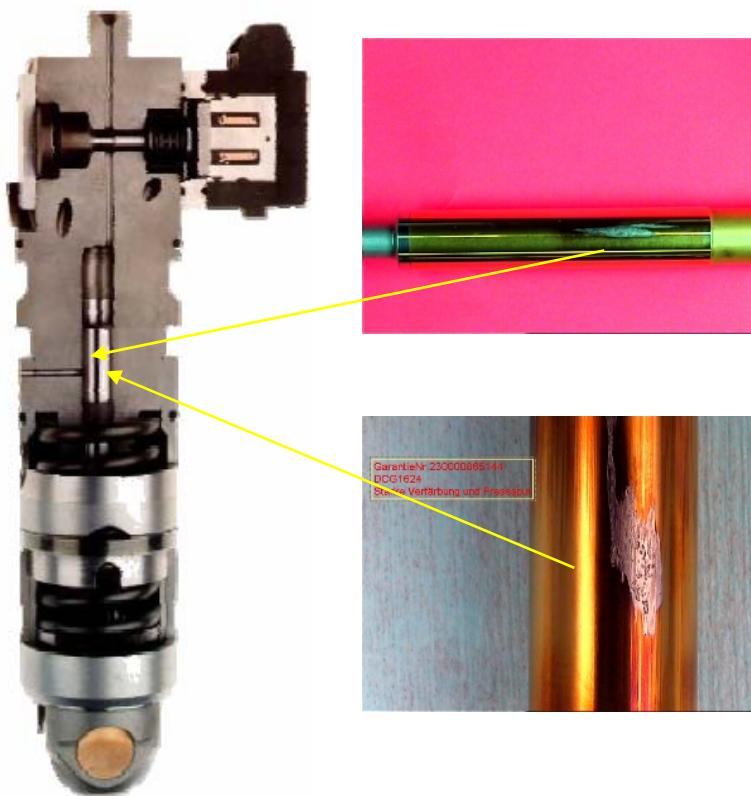
Индивидуальный насос (коммерческий а/м)



- Рекламация
 - Падение мощности
 - Чёрный дым
- Картина неисправности
 - Роликовый толкатель заклинил
- Возможные причины
 - Плохая смазка в головке блока цилиндров
- Решение по гарантии

**Не является гарантийным случаем.
Дефекта материала /
производства не обнаружено**

Индивидуальный насос (коммерческий а/м)



→ Рекламация

- Падение мощности
- Чёрный дым

→ Картина неисправности

- Плунжер изношен

→ Возможные причины

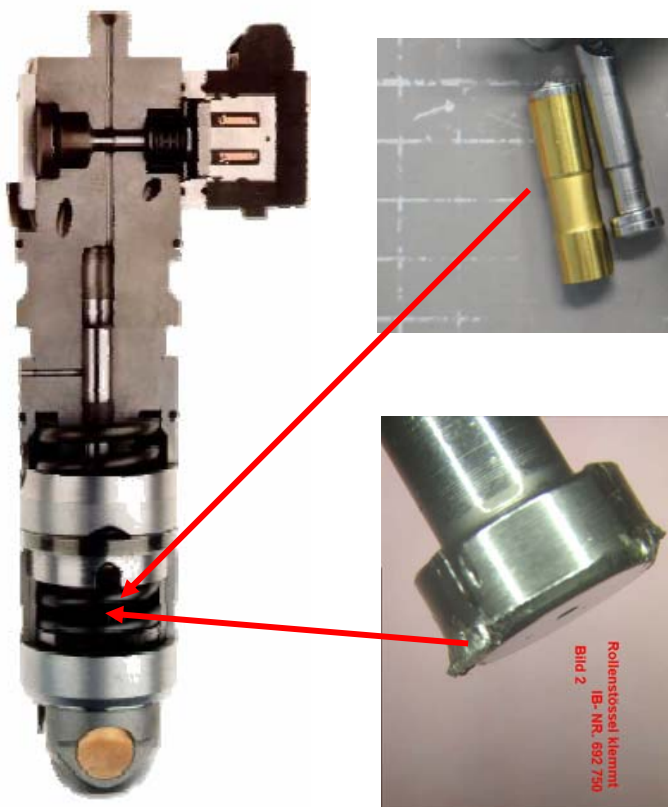
- Некачественное топливо
- Низкие смазывающие свойства топлива

→ Решение по гарантии

Не является гарантийным случаем.

Дефекта материала / производства не обнаружено

Индивидуальный насос (коммерческий а/м)



- Рекламация
 - Падение мощности
 - Чёрный дым
- Картина неисправности
 - Роликовый толкатель заклинил
 - Плунжер сломан
- Возможные причины
 - Неквалифицированный монтаж индивидуального насоса
 - Низкие смазывающие свойства топлива
- Решение по гарантии
Не является гарантийным случаем.
Дефекта материала / производства не обнаружено