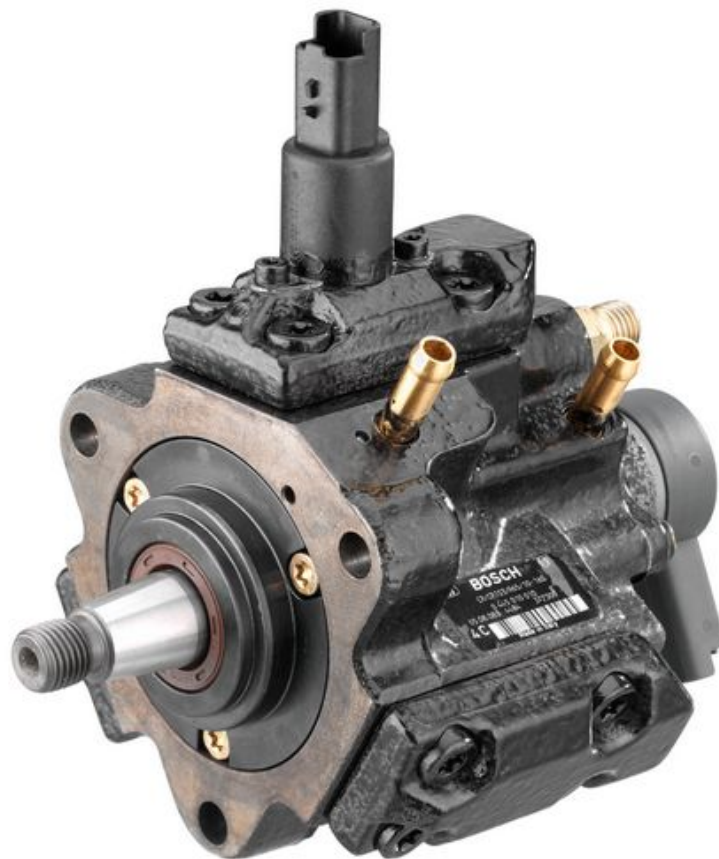


# КАТАЛОГ НЕИСПРАВНОСТЕЙ CP1



## Automotive Aftermarket

1

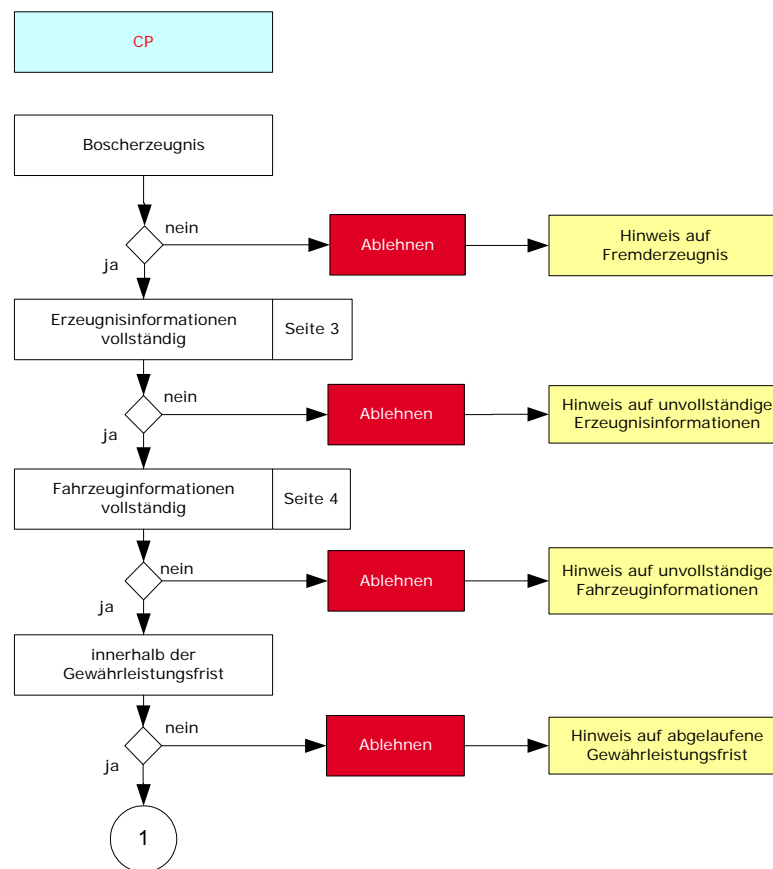
AA/ASA1 | 25.09.2007 | Alle Rechte bei Robert Bosch GmbH, auch für den Fall von Schutzrechtsanmeldungen. Jede Verfügungsbefugnis, wie Kopier- und Weitergaberecht, bei uns.



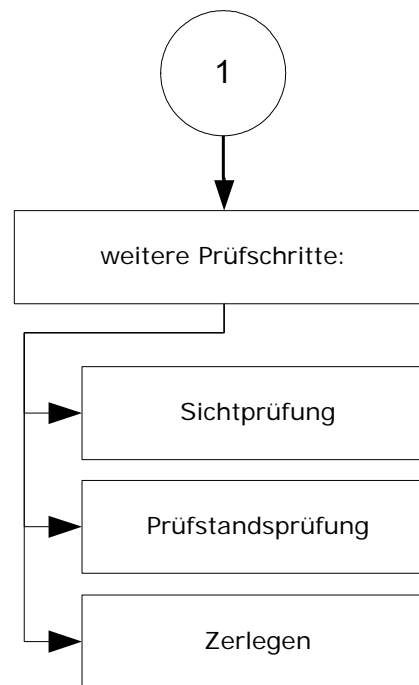
**BOSCH**

# КАТАЛОГ НЕИСПРАВНОСТЕЙ CP1

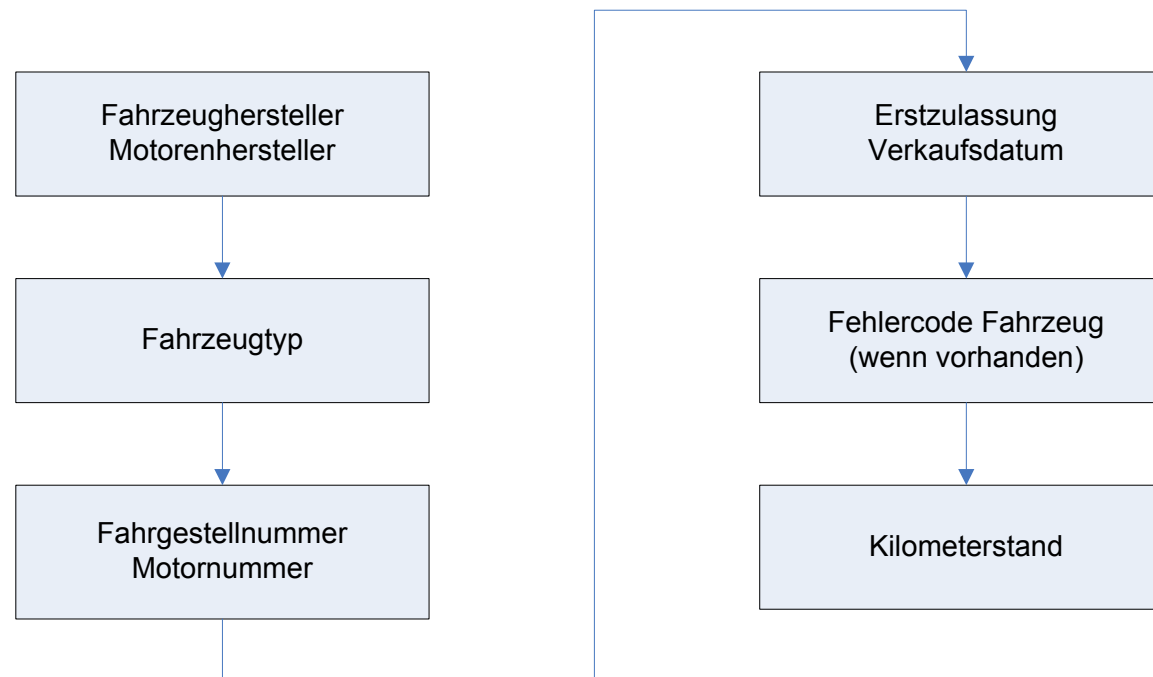
## ПОРЯДОК ПРОВЕДЕНИЯ КСПЕРТИЗЫ



## ПОРЯДОК ПРОВЕДЕНИЯ КСПЕРТИЗЫ

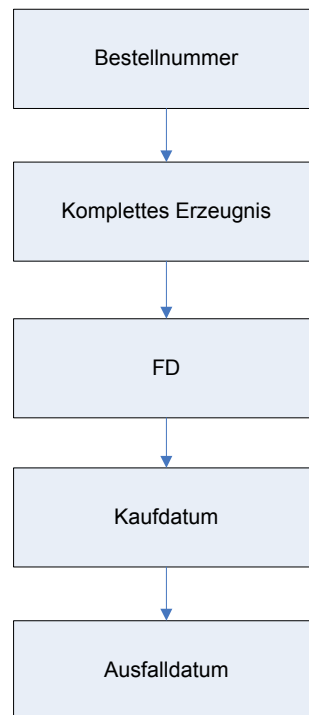


## ДААННЫЕ ТРАНСПОРТНОГО СРЕДСТВА



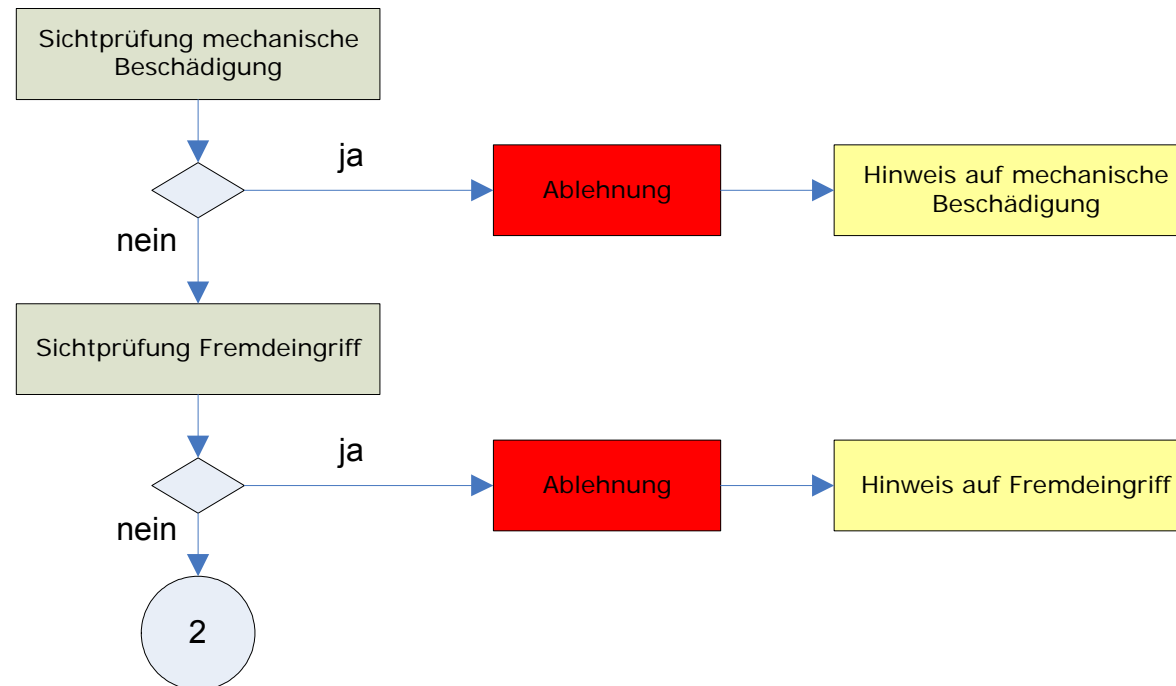
# КАТАЛОГ НЕИСПРАВНОСТЕЙ CP1

## ДАННЫЕ ИЗДЕЛИЯ

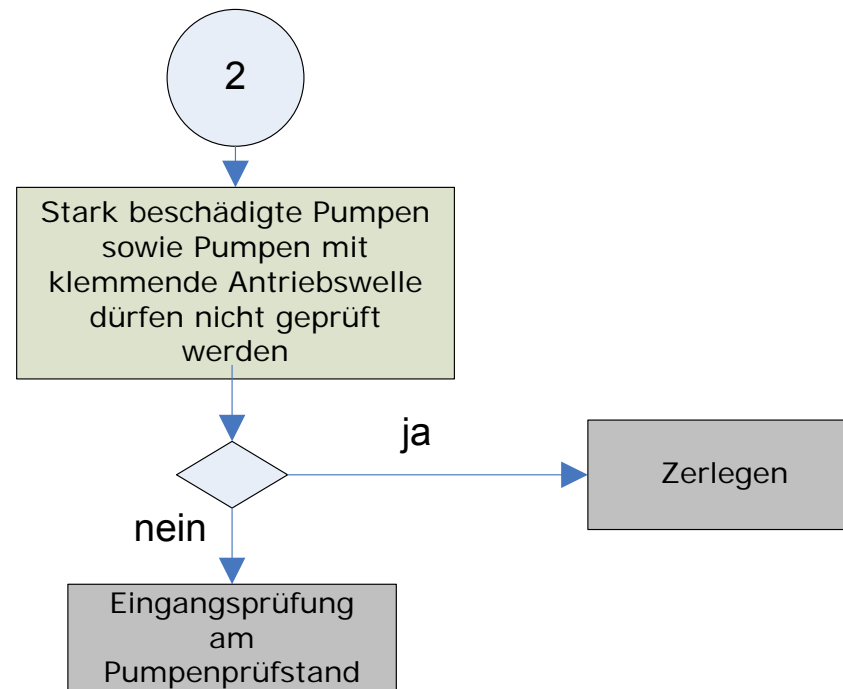


# КАТАЛОГ НЕИСПРАВНОСТЕЙ СР1

## ВИЗУАЛЬНАЯ ПРОВЕРКА

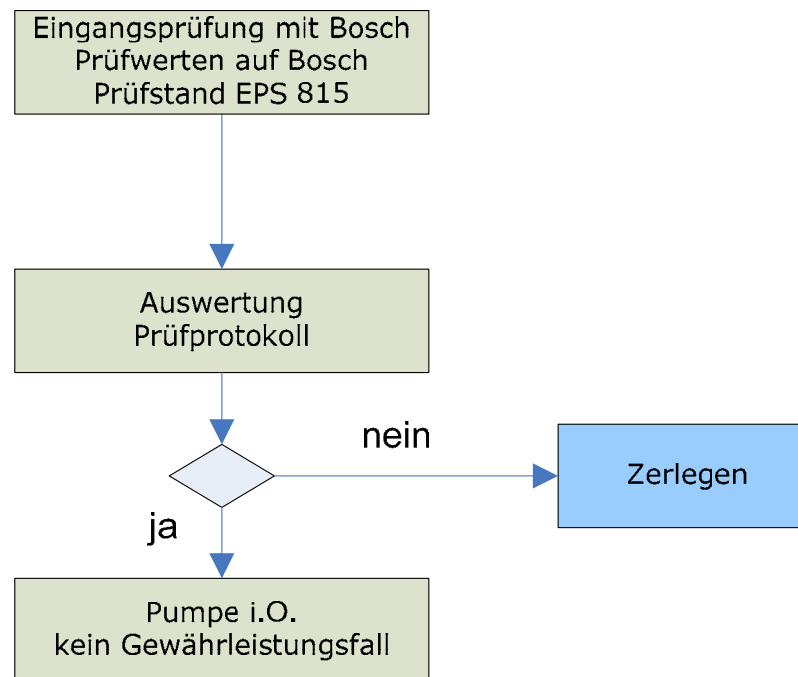


## ВИЗУАЛЬНАЯ ПРОВЕРКА



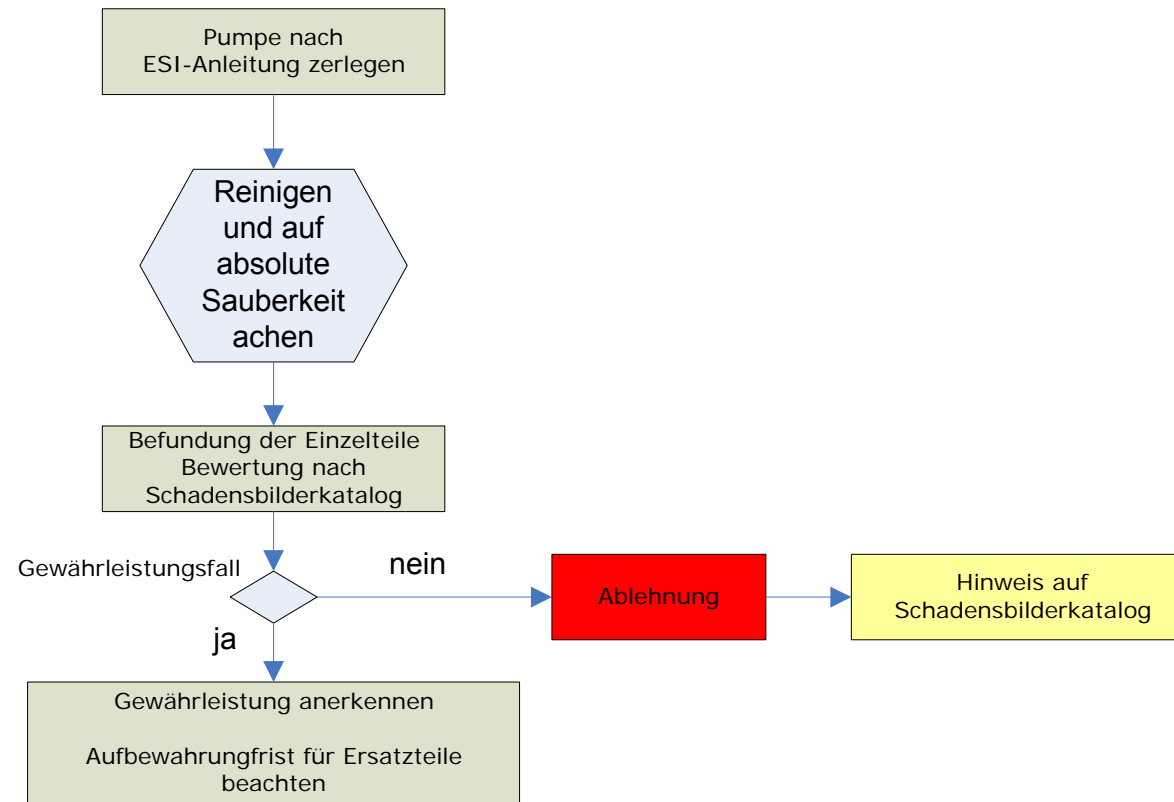
# КАТАЛОГ НЕИСПРАВНОСТЕЙ СР1

## ДИАГНОСТИКА НА ИСПЫТАТЕЛЬНОМ СТЕНДЕ





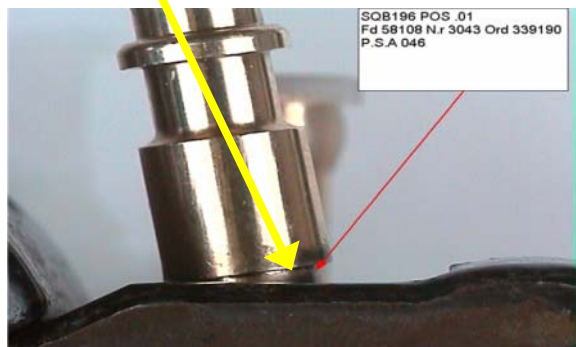
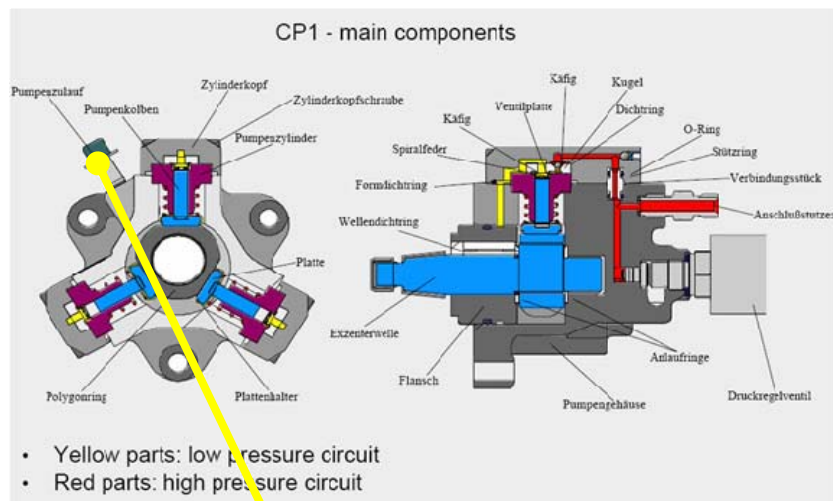
## РАЗБОРКА





# КАТАЛОГ НЕИСПРАВНОСТЕЙ CP1

## Насос высокого давления CP1



### → Рекламация

- Негерметичность

### → Картина неисправности

- Штуцер подвода топлива перекошен

### → Возможные причины

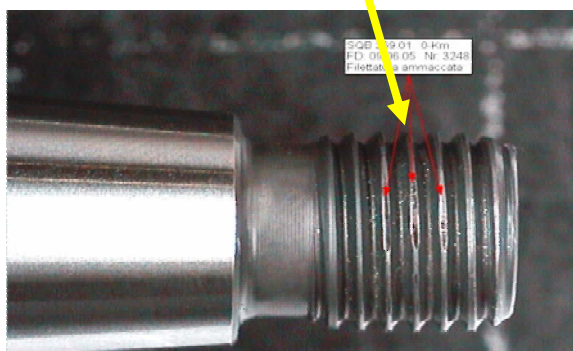
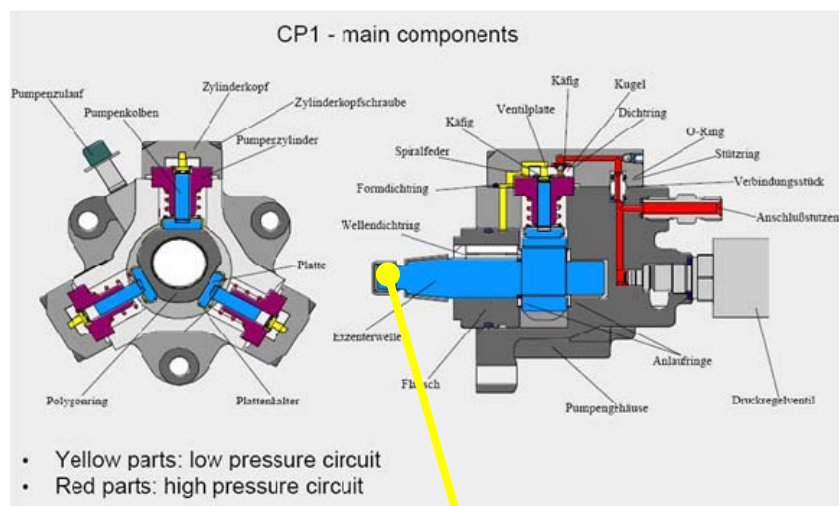
- Повреждение при транспортировке
- Неквалифицированный монтаж / демонтаж

### → Решение по гарантии

**Не является гарантийным случаем.  
Дефекта материала / производства не обнаружено**

# КАТАЛОГ НЕИСПРАВНОСТЕЙ CP1

## Насос высокого давления CP1



### → Рекламация

- Насос не может быть установлен на двигатель

### → Картина неисправности

- Повреждена резьба приводного вала

### → Возможные причины

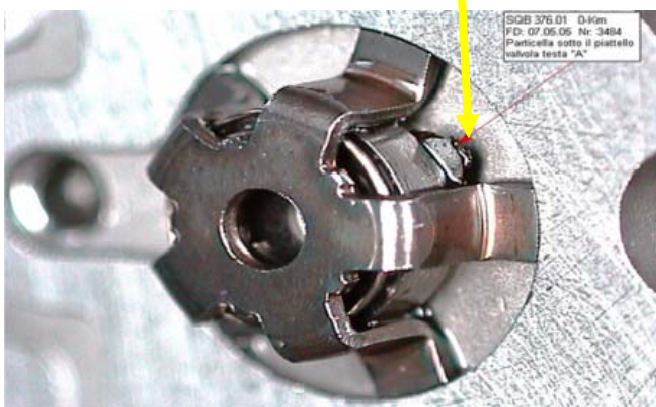
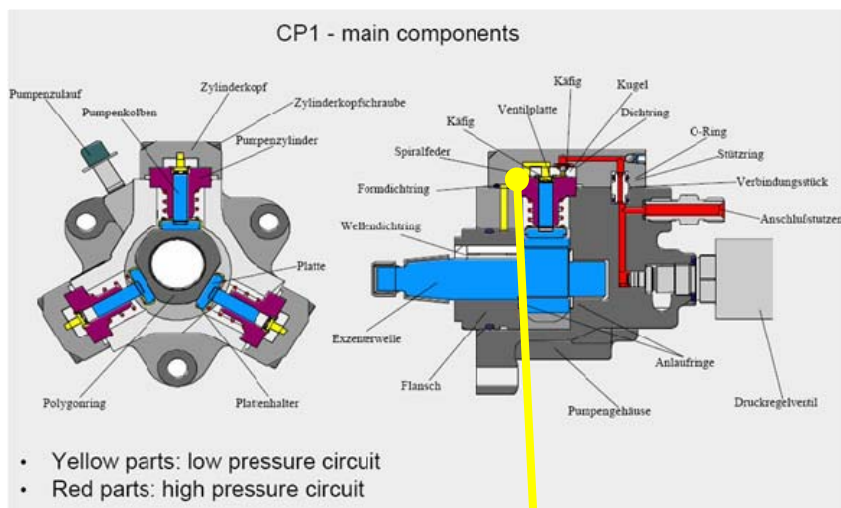
- Транспортные повреждения
- Неквалифицированное применение инструмента

### → Решение по гарантии

**Не является гарантийным случаем.  
Дефекта материала / производства не обнаружено**

# КАТАЛОГ НЕИСПРАВНОСТЕЙ CP1

## Насос высокого давления CP1



### → Рекламация

- Шум при работе или низкое давление

### → Картина неисправности

- Чужеродные частицы во впускном клапане

### → Возможные причины

- Попадание частиц во время монтажа насоса

### → Решение по гарантии

**Гарантийный случай для новых и восстановленных изделий в случае заноса частиц при производстве. (решение принимается на основании экспертизы, производимой заводом-изготовителем)**

Automotive Aftermarket

13

AA/ASA1 | 25.09.2007 | Alle Rechte bei Robert Bosch GmbH, auch für den Fall von Schutzrechtsanmeldungen. Jede Verfügungsbefugnis, wie Kopier- und Weitergaberecht, bei uns.

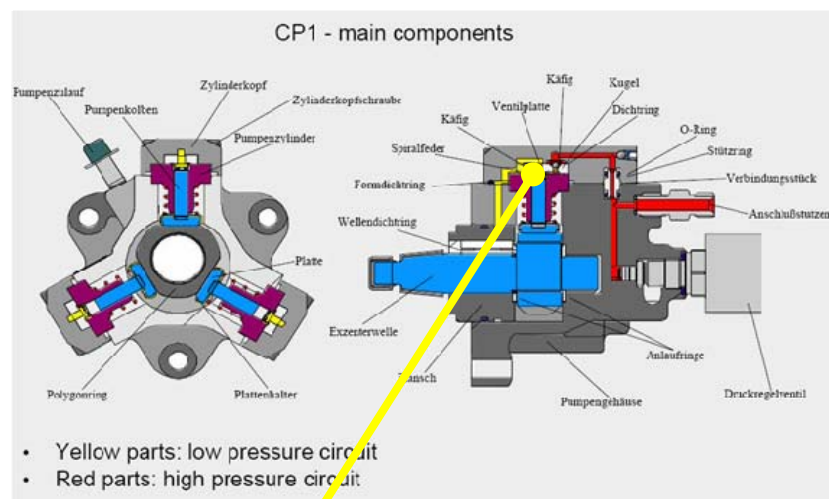


**BOSCH**



# КАТАЛОГ НЕИСПРАВНОСТЕЙ CP1

## Насос высокого давления CP1



SOB 389 01 0-Km  
TTnr. 0445010021  
FD. 04.06.05 Nr. 3819  
Ord. 366844  
Piedino di appoggio della gabbia di  
alta pressione testa "C" Rotto



### → Рекламация

- Двигатель не заводится

### → Картина неисправности

- Корзина высокого давления сломана

### → Возможные причины

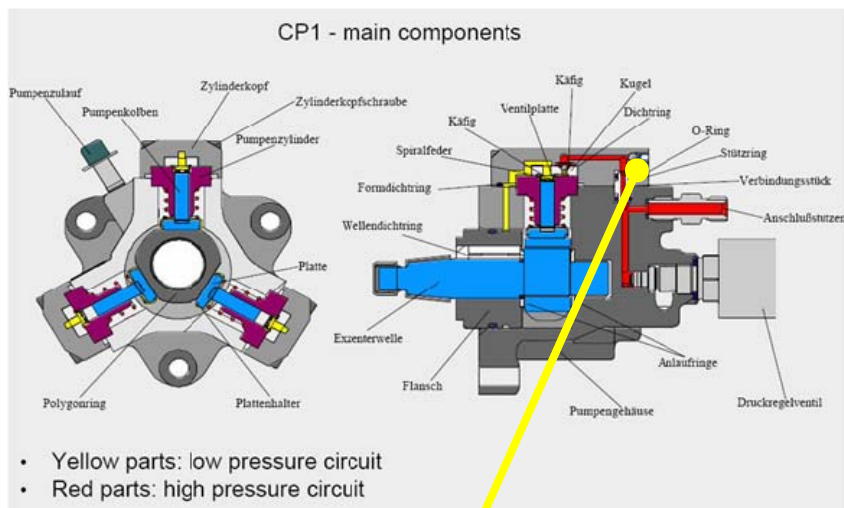
- Дефект материала

### → Решение по гарантии

**Гарантийный случай для новых и восстановленных изделий**

# КАТАЛОГ НЕИСПРАВНОСТЕЙ CP1

## Насос высокого давления CP1



### → Рекламация

- Негерметичность

### → Картина неисправности

- Уплотнительное кольцо в головке плунжера контура высокого давления повреждено

### → Возможные причины

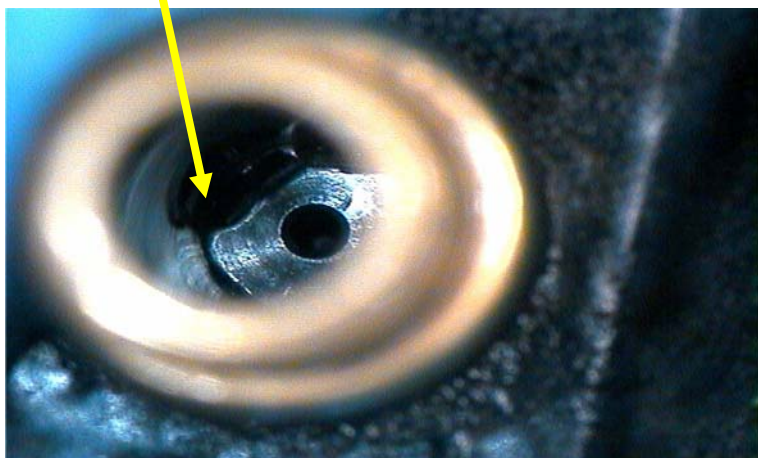
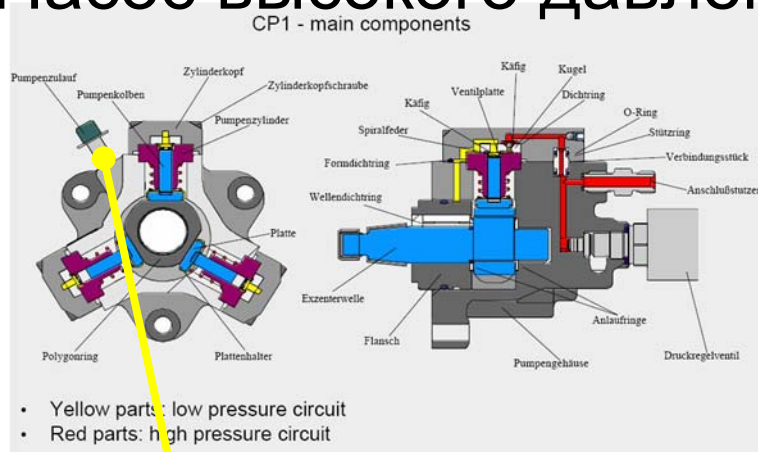
- Неквалифицированный монтаж O-кольца (монтаж без смазки)

### → Решение по гарантии

**Гарантийный случай для новых и восстановленных изделий**

# КАТАЛОГ НЕИСПРАВНОСТЕЙ CP1

## Насос высокого давления CP1



### → Рекламация

- Двигатель не заводится

### → Картина неисправности

- Плунжер изношен

### → Возможные причины

- Чужеродные частицы в топливной системе, т.е. в штуцере подвода топлива

### → Решение по гарантии

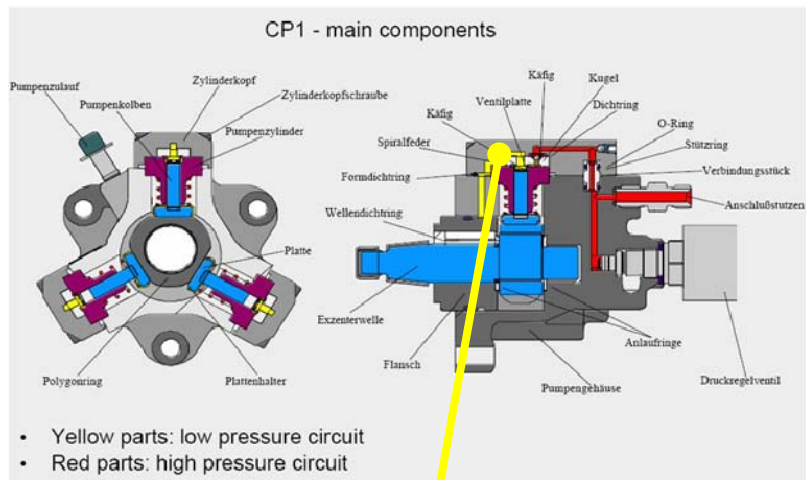
**Не является гарантийным случаем.**

**Дефекта материала / производства не обнаружено**



# КАТАЛОГ НЕИСПРАВНОСТЕЙ CP1

## Насос высокого давления CP1



### → Рекламация

- Низкая производительность

### → Картина неисправности

- Чужеродные частицы в головке плунжера контура низкого давления

### → Возможные причины

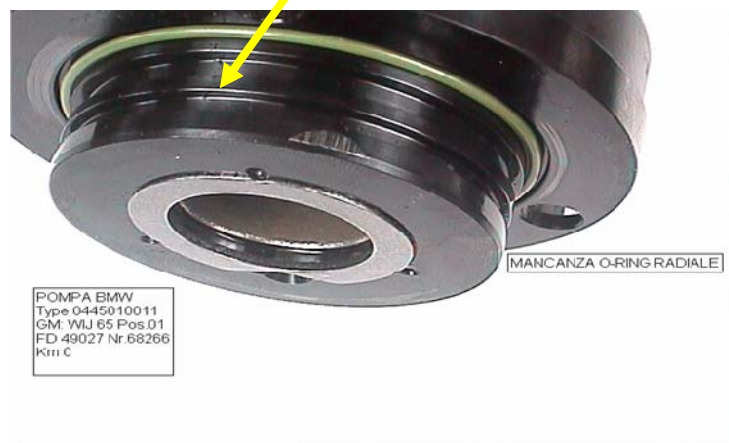
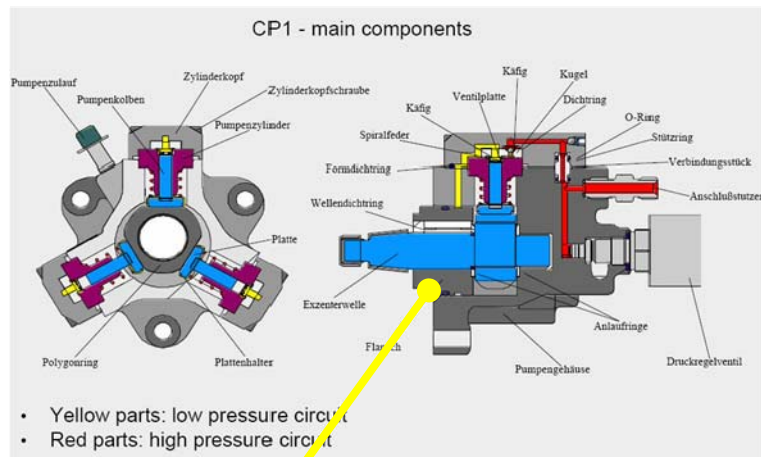
- Попадание частиц во время монтажа насоса

### → Решение по гарантии

Гарантийный случай для новых и восстановленных изделий в случае заноса частиц при производстве (решение принимается на основании экспертизы, производимой заводом-изготовителем)

# КАТАЛОГ НЕИСПРАВНОСТЕЙ CP1

## Насос высокого давления CP1



### → Рекламация

- Утечка масла в области фланца насоса

### → Картина неисправности

- Радиальное уплотнительное кольцо отсутствует

### → Возможные причины

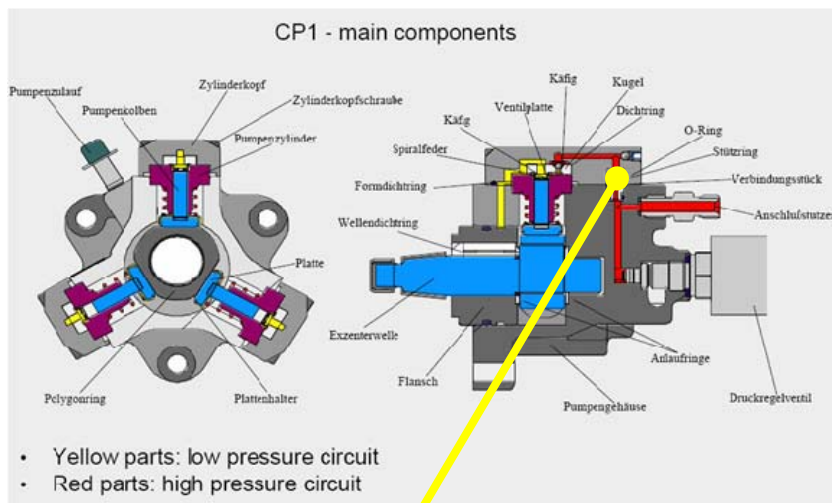
- Сторонне вмешательство (O-кольцо при монтаже забыли установить)

### → Решение по гарантии

**Не является гарантийным случаем. Дефекта материала / производства не обнаружено. Насос находится не в заводской комплектации.**

# КАТАЛОГ НЕИСПРАВНОСТЕЙ CP1

## Насос высокого давления CP1



### → Рекламация

- Негерметичность в области головки плунжера

### → Картина неисправности

- Белое уплотнительное кольцо выдавлено

### → Возможные причины

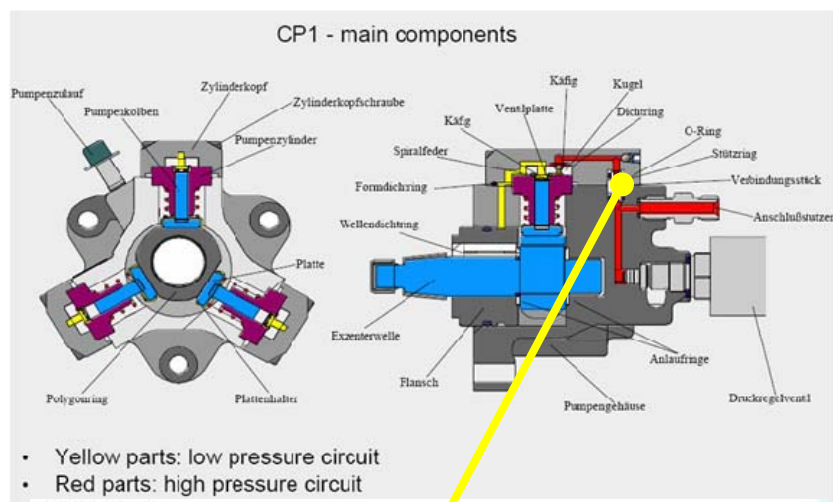
- Дефект уплотнительного кольца

### → Решение по гарантии

**Гарантийный случай для новых и восстановленных изделий**

# КАТАЛОГ НЕИСПРАВНОСТЕЙ CP1

## Насос высокого давления CP1



### → Рекламация

- Негерметичность

### → Картина неисправности

- Изношено уплотнительное кольцо контура высокого давления

### → Возможные причины

- Брак покрытия O-кольца

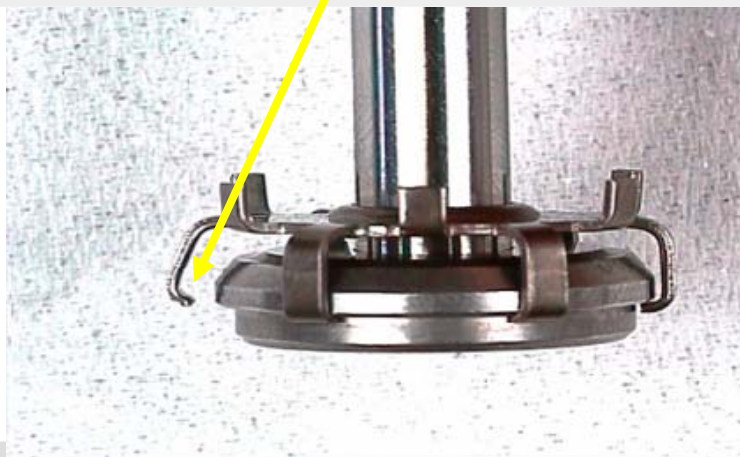
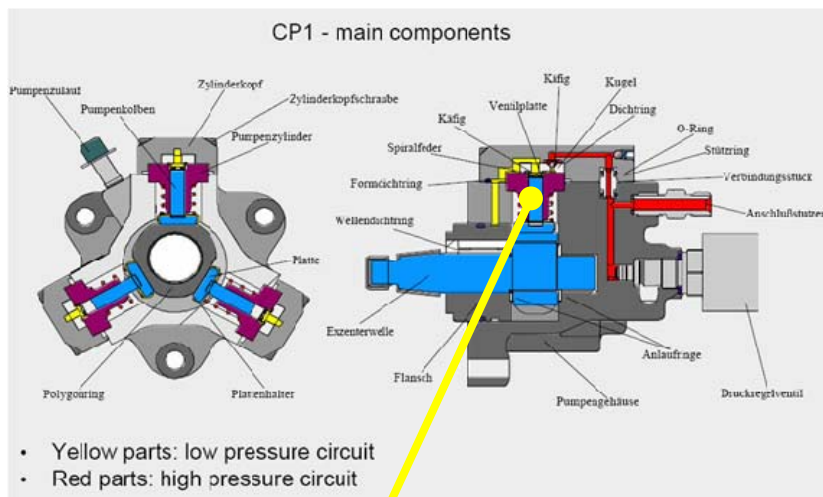
### → Решение по гарантии

**Гарантийный случай для новых и восстановленных изделий**



# КАТАЛОГ НЕИСПРАВНОСТЕЙ CP1

## Насос высокого давления CP1



### → Рекламация

- Функции насоса нарушены

### → Картина неисправности

- Зажим погнут

### → Возможные причины

- Дефект материала поставщика

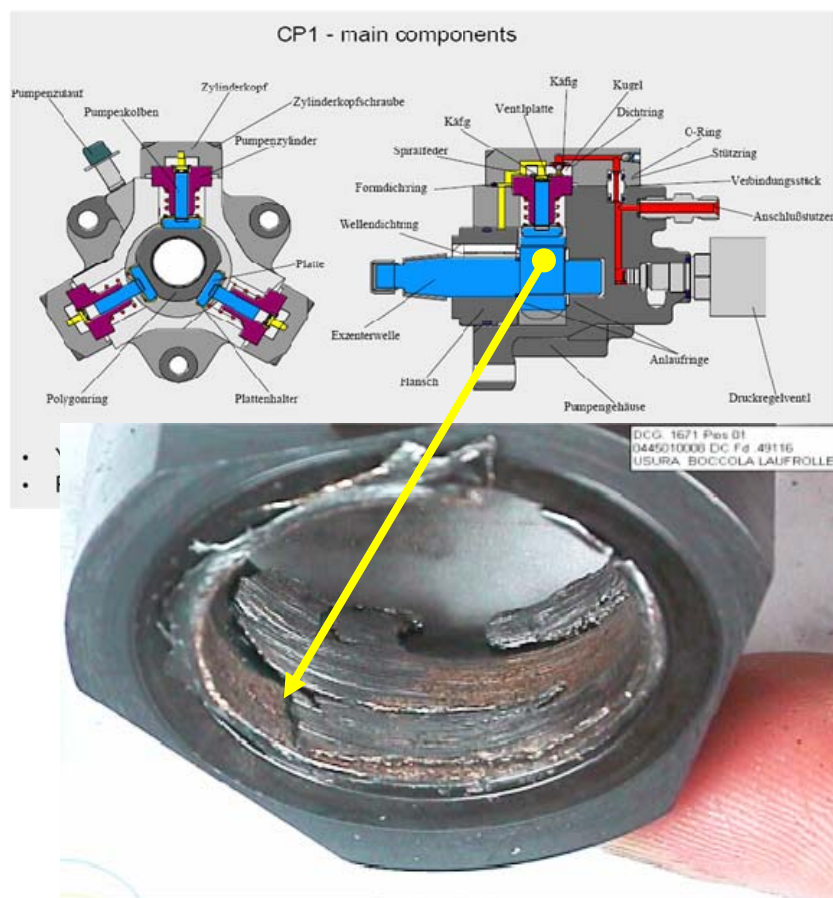
### → Решение по гарантии

**Гарантийный случай для новых и восстановленных изделий**

Automotive Aftermarket



## Насос высокого давления CP1



### → Рекламация

- Насос заблокирован

### → Картина неисправности

- Полигональное кольцо приводного вала изношено

### → Возможные причины

- Применение некачественного топлива (с чужеродными частицами / бензин / вода) → низкие смазывающие свойства топлива
- Высокая радиальная нагрузка

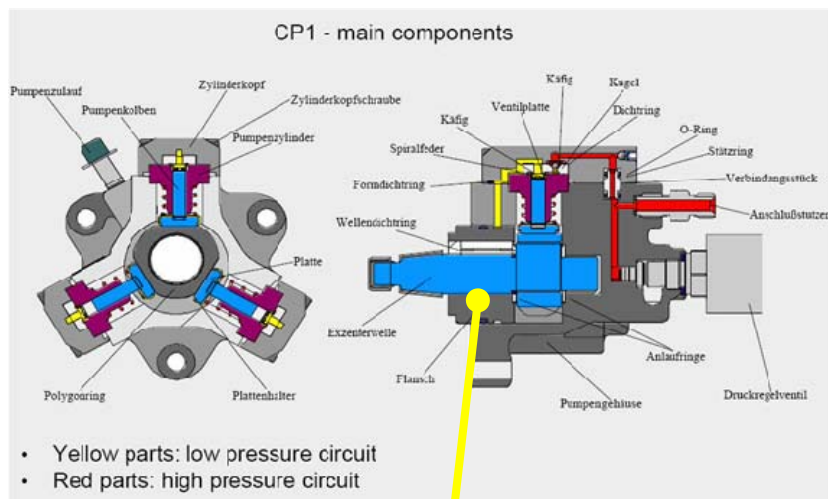
### → Решение по гарантии

**Не является гарантийным случаем.**

**Дефекта материала / производства не обнаружено**

# КАТАЛОГ НЕИСПРАВНОСТЕЙ CP1

## Насос высокого давления CP1



DCG1482.001  
F-1100w/2005 r99 ord. 322622  
sam 8480 T1nr 008  
Reclamo: Liscio  
Analisi: truciolo metalico sotto  
O-Ring Assiale flanga



### → Рекламация

- Негерметичность

### → Картина неисправности

- Чужеродная частица на аксиальном уплотнительном кольце фланца

### → Возможные причины

- Занос частиц при монтаже насоса

### → Решение по гарантии

**Гарантийный случай для новых и восстановленных изделий в случае заноса частиц при производстве (решение принимается на основании экспертизы, производимой заводом-изготовителем)**

Automotive Aftermarket

23

AA/ASA1 | 25.09.2007 | Alle Rechte bei Robert Bosch GmbH, auch für den Fall von Schutzrechtsanmeldungen. Jede Verfügungsbefugnis, wie Kopier- und Weitergaberecht, bei uns.



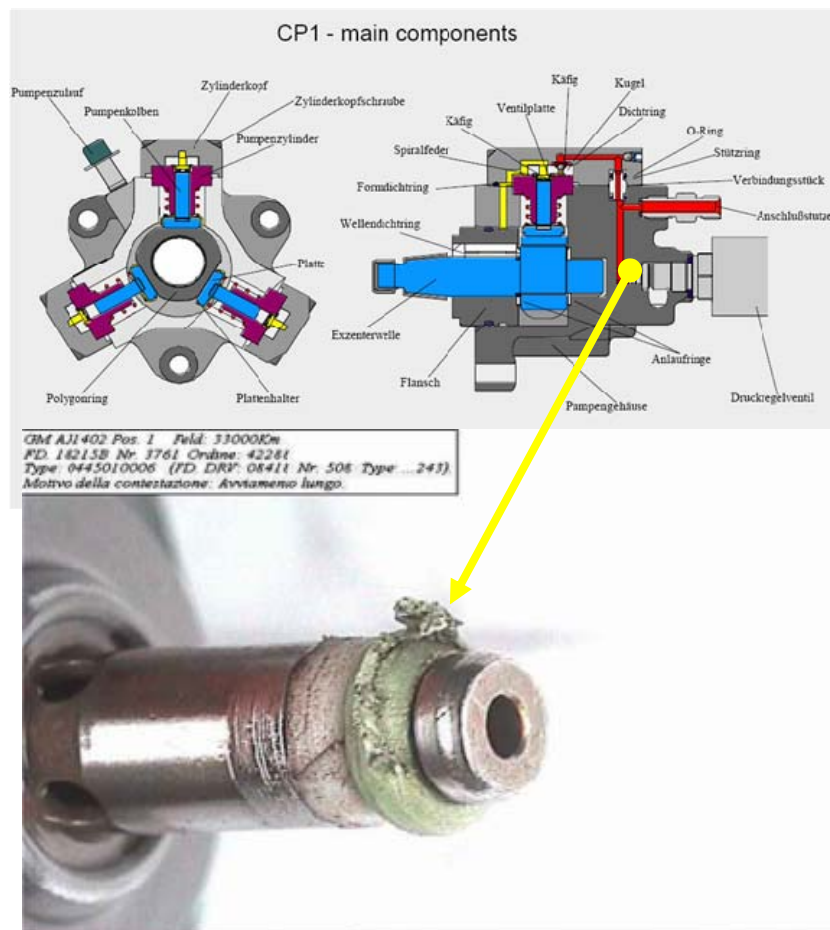
**BOSCH**





# КАТАЛОГ НЕИСПРАВНОСТЕЙ CP1

## Насос высокого давления CP1



### → Рекламация

- Не создаётся высокое давление

### → Картина неисправности

- Уплотнительное кольцо регулятора давления повреждено

### → Возможные причины

- Неправильный монтаж
- Посадочное место не в порядке

### → Решение по гарантии

**Гарантийный случай для новых и восстановленных изделий**

Automotive Aftermarket

25

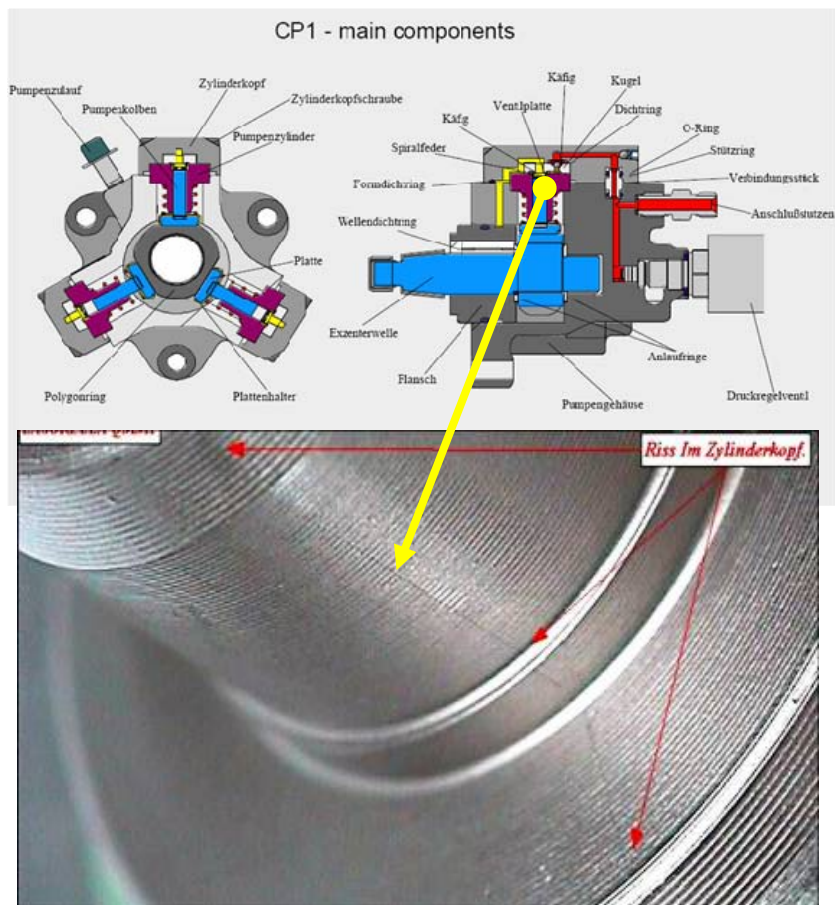
AA/ASA1 | 25.09.2007 | Alle Rechte bei Robert Bosch GmbH, auch für den Fall von Schutzrechtsanmeldungen. Jede Verfügungsbefugnis, wie Kopier- und Weitergaberecht, bei uns.



**BOSCH**

# КАТАЛОГ НЕИСПРАВНОСТЕЙ CP1

## Насос высокого давления CP1



### → Рекламация

- Падение мощности двигателя

### → Картина неисправности

- Риски на плунжере

### → Возможные причины

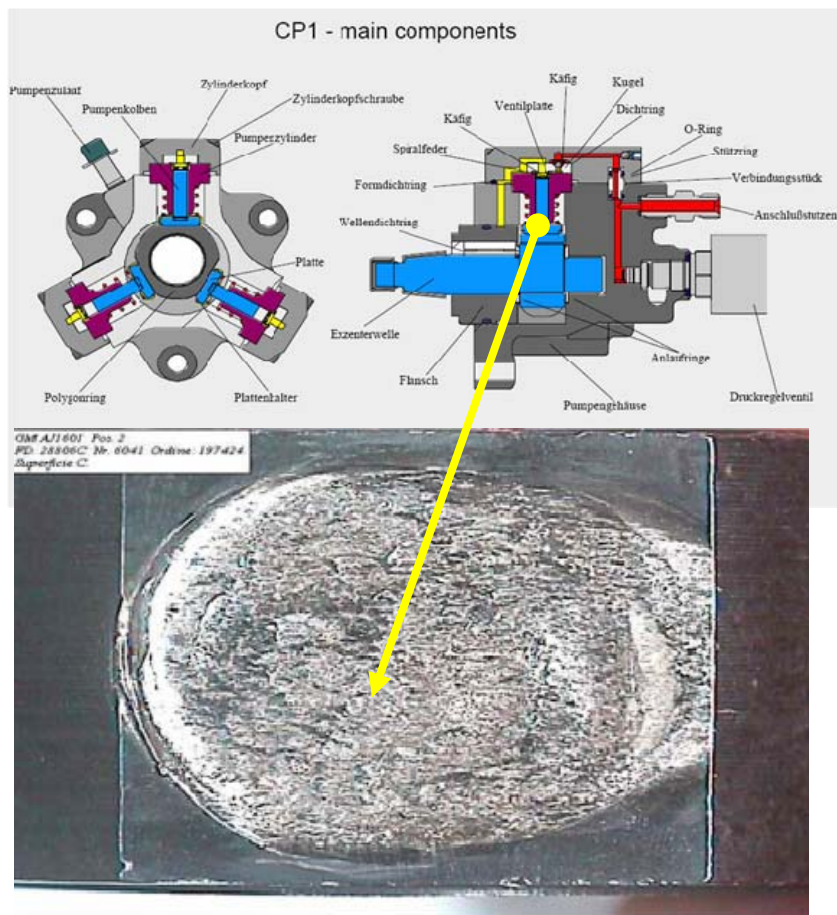
- Дефект материала

### → Решение по гарантии

**Гарантийный случай для новых и восстановленных изделий**

# КАТАЛОГ НЕИСПРАВНОСТЕЙ CP1

## Насос высокого давления CP1



### → Рекламация

- Насос заблокирован

### → Картина неисправности

- Полигональное кольцо изношено

### → Возможные причины

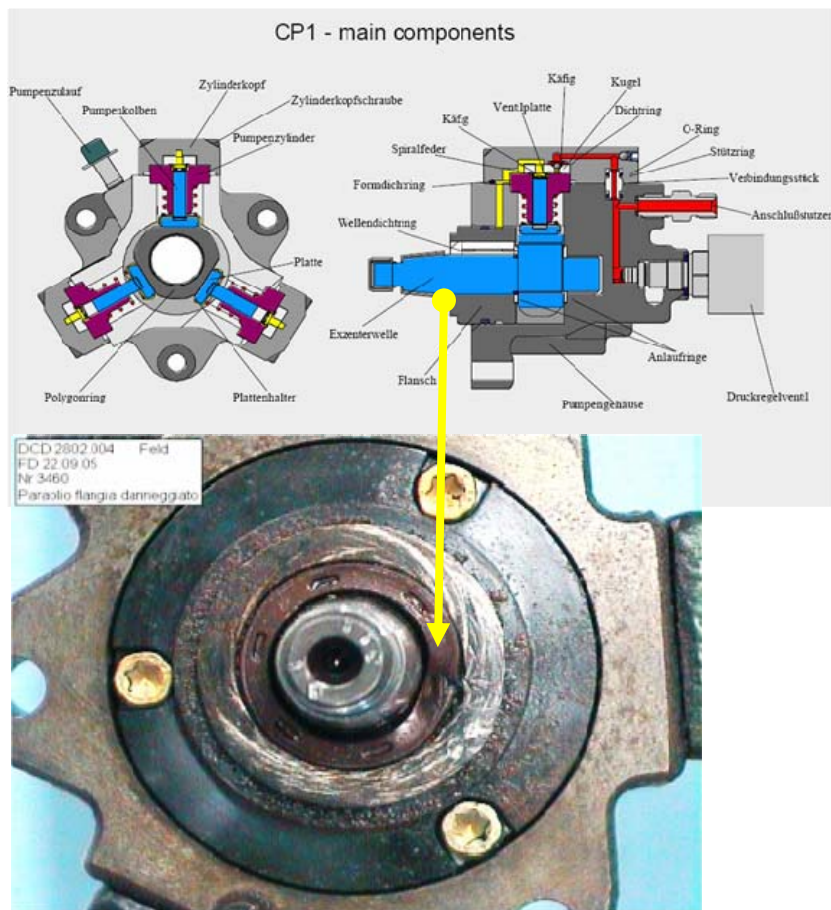
- Частицы

### → Решение по гарантии

**Гарантийный случай для новых и восстановленных изделий**

# КАТАЛОГ НЕИСПРАВНОСТЕЙ CP1

## Насос высокого давления CP1



### → Рекламация

- Негерметичность

### → Картина неисправности

- Сальник вала повреждён

### → Возможные причины

- Недопустимо высокая радиальная сила со стороны двигателя

### → Решение по гарантии

**Не является гарантийным случаем.**

**Дефекта материала / производства не обнаружено**

Automotive Aftermarket

28

AA/ASA1 | 25.09.2007 | Alle Rechte bei Robert Bosch GmbH, auch für den Fall von Schutzrechtsanmeldungen. Jede Verfügungsbefugnis, wie Kopier- und Weitergaberecht, bei uns.

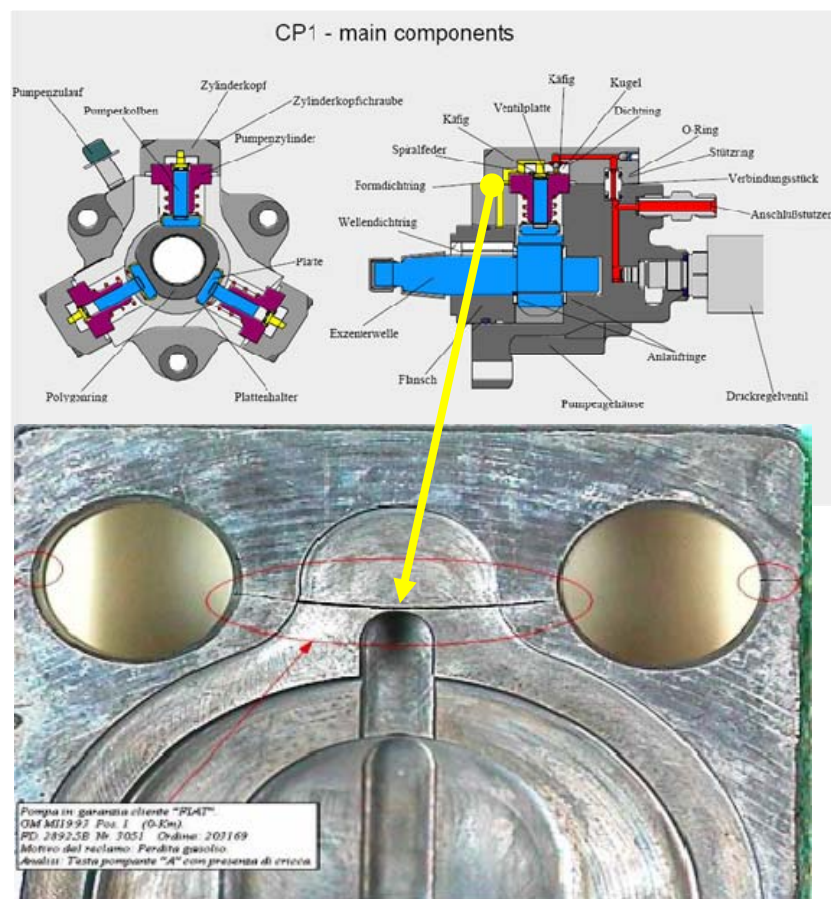


**BOSCH**



# КАТАЛОГ НЕИСПРАВНОСТЕЙ CP1

## Насос высокого давления CP1



### → Рекламация

- Негерметичность

### → Картина неисправности

- Риски в головке плунжера

### → Возможные причины

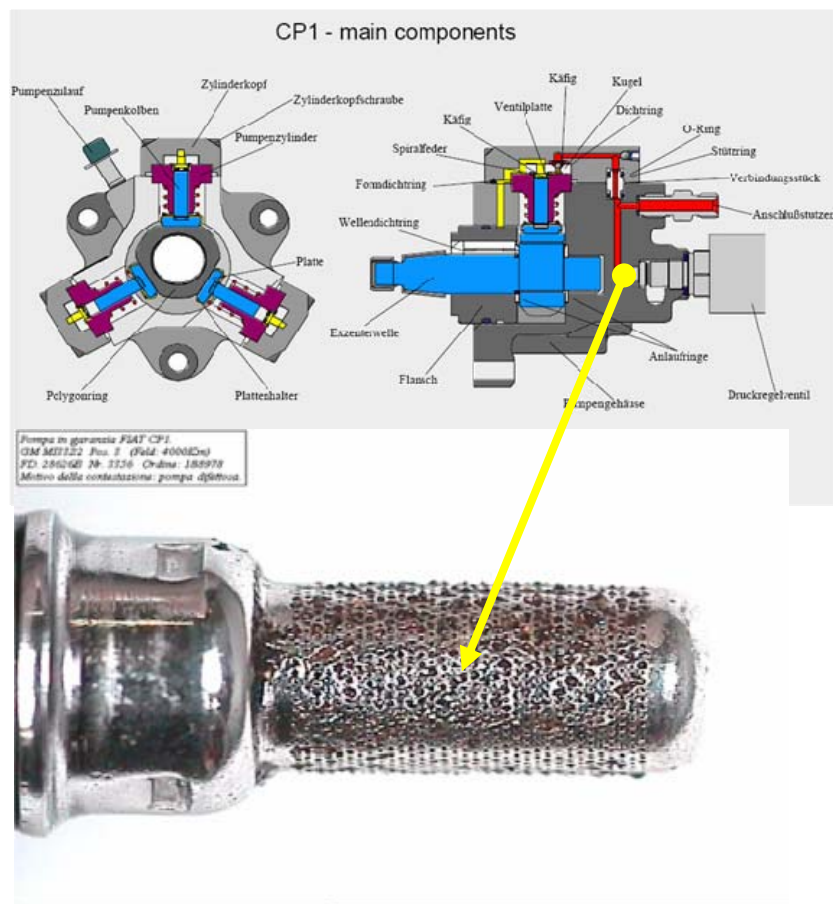
- Некачественная обработка головки плунжера

### → Решение по гарантии

**Гарантийный случай для новых и восстановленных изделий**

# КАТАЛОГ НЕИСПРАВНОСТЕЙ CP1

## Насос высокого давления CP1



### → Рекламация

- Насос не выдаёт высокое давление

### → Картина неисправности

- Фильтр регулятора давления забит

### → Возможные причины

- Грязевые частицы в дизельном топливе

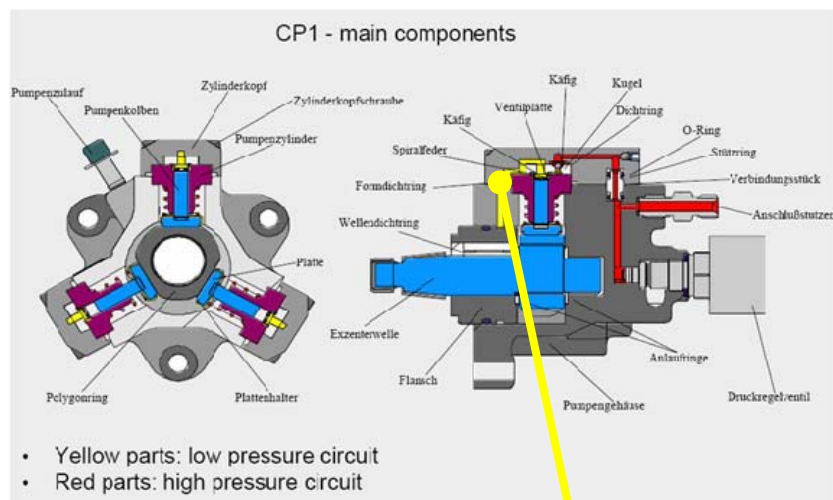
### → Решение по гарантии

**Не является гарантийным случаем.**

**Дефекта материала / производства не обнаружено**

# КАТАЛОГ НЕИСПРАВНОСТЕЙ CP1

## Насос высокого давления CP1



### → Рекламация

- Негерметичность

### → Картина неисправности

- Уплотнительное кольцо контура низкого давления выдавлено

### → Возможные причины

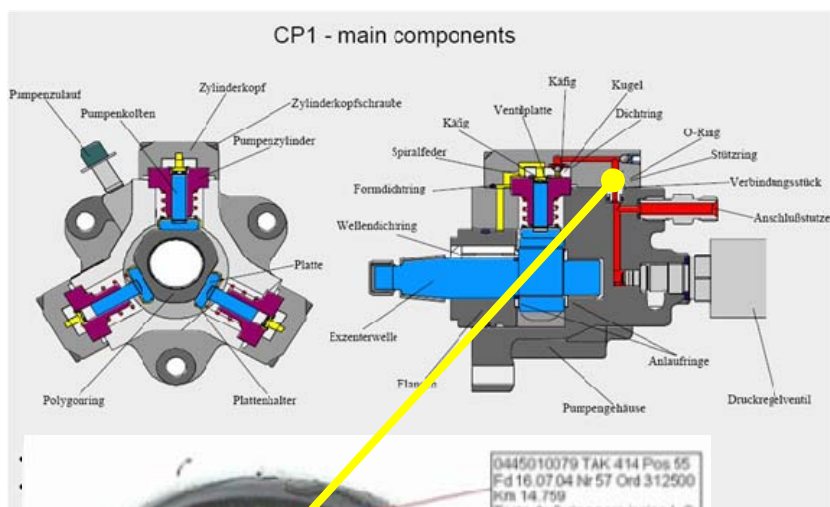
- Некачественная сборка

### → Решение по гарантии

**Гарантийный случай для новых и восстановленных изделий**

# КАТАЛОГ НЕИСПРАВНОСТЕЙ CP1

## Насос высокого давления CP1



### → Рекламация

- Негерметичность

### → Картина неисправности

- Уплотнительное кольцо контура высокого давления порвано

### → Возможные причины

- Некачественная сборка

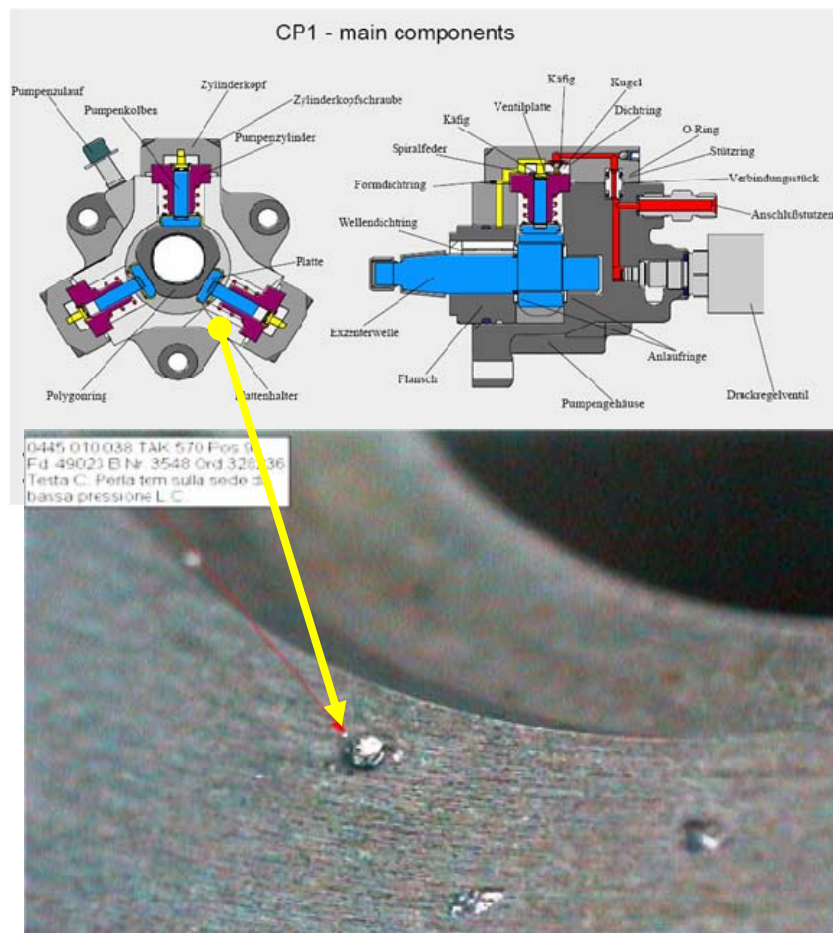
### → Решение по гарантии

**Гарантийный случай для новых и восстановленных изделий**



# КАТАЛОГ НЕИСПРАВНОСТЕЙ CP1

## Насос высокого давления CP1



### → Рекламация

- Негерметичность

### → Картина неисправности

- Наличие частиц и заусенцев в корпусе насоса (контур низкого давления) после термической обработки

### → Возможные причины

- Недостаточная чистка поверхности при производстве

### → Решение по гарантии

**Гарантийный случай для новых и восстановленных изделий**

Automotive Aftermarket

33

AA/ASA1 | 25.09.2007 | Alle Rechte bei Robert Bosch GmbH, auch für den Fall von Schutzrechtsanmeldungen. Jede Verfügungsbefugnis, wie Kopier- und Weitergaberecht, bei uns.



**BOSCH**